

# QuickPlate IV

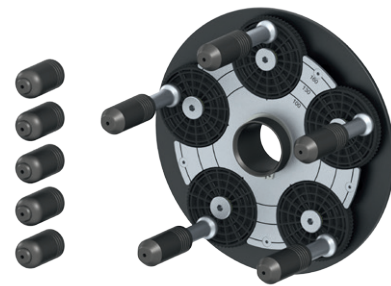
## Die variable Typenspannplatte

### Produktbeschreibung

Die variable Typenspannplatte QuickPlate für eine perfekte Aufspannung des Fahrzeugrades an der Radauswuchtmaschine. Mit der QuickPlate wird ein optimales Wuchtergebnis erzielt.

### Produktmerkmale

- Kein lästiges Suchen nach dem passenden Lochkreis
- Deckt existierende und zukünftige Lochkreise zwischen 95 - 182 mm ab
- Fixierung des Lochkreises durch Pro-Lock-System
- Geringere Bauhöhe - dadurch auch bei kurzen Gewindewellen verwendbar
- Geringes Gewicht
- Für alle gängigen 4-, 5- und 6-Loch-Felgen
- Schnelles und einfaches Wechseln der Bolzenköpfe
- Felgenschonende Anwendung



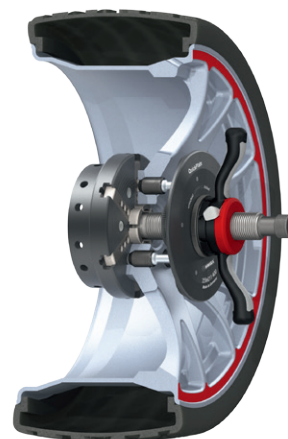
QuickPlate IV (5-Loch) mit Bolzenköpfe



QuickPlate IV (4-Loch)



QuickPlate IV (6-Loch)



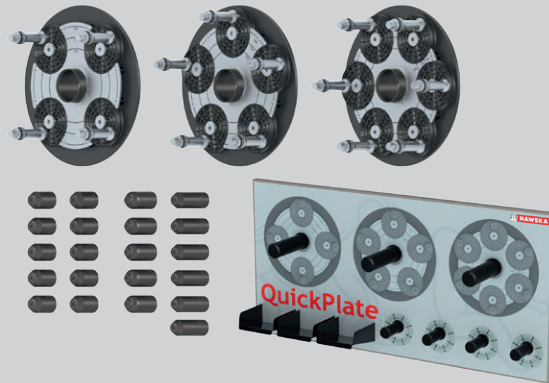
Aufspannen der QuickPlate am Rad  
(in Verbindung mit QuickHub und SoftGrip)

## Produktübersicht

### QuickPlate IV - Satz

4-, 5- und 6-Loch-Platte inkl. 4 Sätze Bolzenköpfe und 1 Wandtafel

Artikel-Nr.: 210 400 001



### QuickPlate einzeln

#### QuickPlate IV (4-Loch)

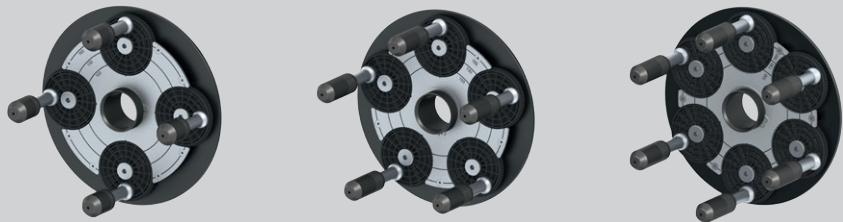
Artikel-Nr.: 249 011 400

#### QuickPlate IV (5-Loch)

Artikel-Nr.: 259 011 400

#### QuickPlate IV (6-Loch)

Artikel-Nr.: 269 011 400



## Optionales Zubehör

Wandtafel

Artikel-Nr.: 900 008 230

Griffstück für Powerclamp

Artikel-Nr.: 163 008 012

