

# ProBike II – *serie 805*

El dispositivo tensor para ruedas de motos



Manual de  
instrucciones  
Relación de productos  
Datos de las motos



## Índice

1.	Prólogo.....	4
2.	Relación de módulos ProBike .....	5
2.1	Módulo ProBike ECO .....	5
2.2	Módulo ProBike STANDARD.....	6
2.3	Módulo ProBike PROFI .....	7
3.	Utilización de la unidad de tensado rápido QuickFix .....	8
4.	Montaje del dispositivo de tensado en la máquina de equilibrado .....	9
4.1	Montaje cuerpo base rígido, ejemplo: HAWEKA B 9000 .....	9
4.2	Montaje con adaptador cónico, ejemplo: Beissbarth micron 860 .....	11
5.	Instrucciones para juegos de centrado especiales .....	12
6.	Relación de datos de las motos .....	17
6.1	Ejemplos de aplicación del ProBike .....	17
7.	Datos de las motos .....	18
8.	Recambios y accesorios.....	31

Estado: 10 2020

Reservadas modificaciones técnicas.

**6.3<sup>a</sup>.** edición PROBIKE II  
Ilustraciones: HAWEKA AG / 30938 Burgwedel

Prohibida cualquier clase de reproducción.

## 1. Prólogo

### Estimados clientes:

En el mercado se presentan permanentemente nuevos modelos de motos a fines de poder satisfacer a todo de tipo de motorista.

Las nuevas técnicas, unido ello a un diseño moderno, exigen continuamente la utilización de neumáticos más anchos para las motos.

**HAWEKA** está siempre al tanto del desarrollo técnico y se ha puesto como meta reaccionar con rapidez a las modificaciones técnicas y ofrecer las soluciones correspondientes.

El dispositivo tensor **ProBike** para ruedas de motos ha sido permanentemente desarrollado y mejorado en el transcurso de los años.

Con ese nuevo producto **ProBike II** les ofrecemos las innovaciones más actuales de la casa **HAWEKA**.

- \* Resultado preciso del equilibrado
- \* Montaje simple y rápido
- \* Manejo seguro y fácil
- \* Posibilidades de ampliación modular del sistema ya existente

Dentro de las citadas innovaciones se ha optimizado el montaje en la máquina, mejorado aún más el diseño y desarrollado juegos de centrado adicionales. Gracias a la utilización de diversos platos de sujeción es posible realizar un montaje sin problemas en la mayoría de máquinas de equilibrado existentes en el mercado. Ténganse en cuenta las instrucciones detalladas a este respecto.

Así podrán trabajar ustedes con profesionalidad y alcanzar los mejores resultados.

Les deseamos que trabajen ustedes a gusto con el dispositivo de tensado **ProBike II** para ruedas de motos y una clientela satisfecha.

Saludos cordiales



Dirk Warkotsch  
(Gerente)

## 2. Relación de módulos ProBike

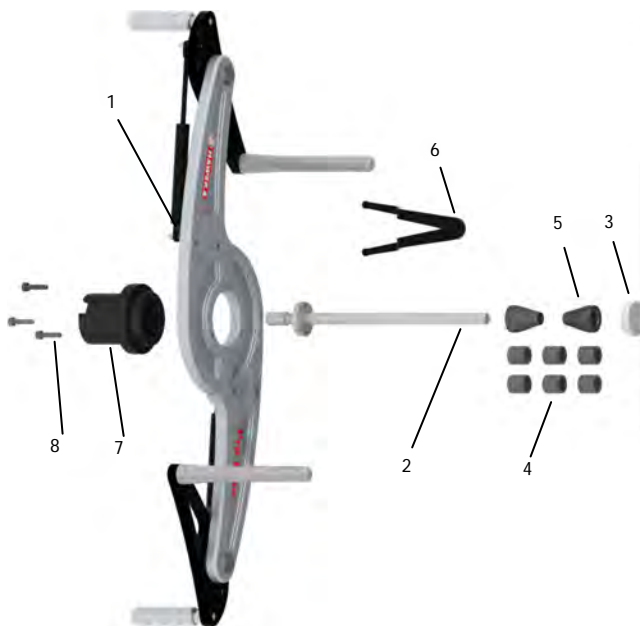
### 2.1 Módulo ProBike ECO

El módulo ProBike ECO es un equipo base para equilibrar ruedas de motos con una máquina de equilibrado.

Este módulo se compone del aleta de arrastre ProBike incluido mandril y un árbol de 14 para ruedas de motos, así como 2 conos de centrado, casquillos distanciadores y llave para la fijación.

Para este módulo no existe ningún tablón mural.

N° artículo 805 XXX\* 010



N°	Artículo	Canti- dad	N° artículo
1	Aleta de arrastre ProBike	1	803e008 009
2	Árbol para rueda moto 14 mm	1	870eXXX 140
3	Rueda moleteada M14x1,25	1	840e140 001
4	Casquillo distanciador 15 mm	6	860e150 002
5	Cono de centrado	2	850e140 001
6	Llave de pernos	1	990e008 001
7	Mandril cónico	1	800e999 004
8	Tornillo de hexágono interior M6x25	2	D00912 06025

Posición 2 ¡N° diferente de artículo según el tipo!  
 XXX = 997 = Fijación cónica a la máquina  
 XXX = 010 = Fijación cilíndrica a la máquina  
 Posición 7 Diferente según sea la máquina



**Nota**

\*xxx = Código máquina - Diámetro árbol máquina equilibrado

(28mm = 280)

(36mm = 360)

(38mm = 380)

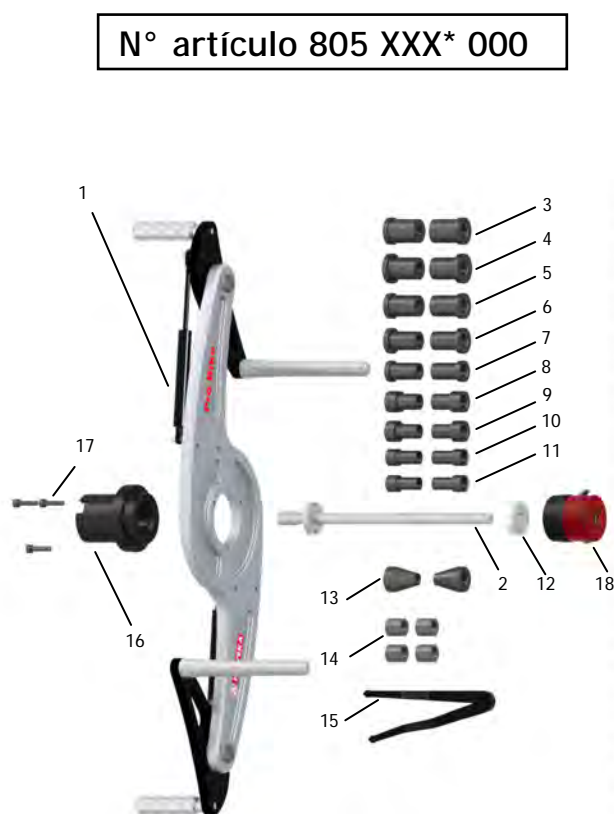
(40mm = 400)

Máquina equilibrado con fijación cónica XXX = 818

## 2.2 Módulo ProBike STANDARD

Con el módulo ProBike Standard están ustedes bien equipados para equilibrar una multitud de ruedas de motos. Este juego puede ser individualmente ampliado en todo momento.

Las ruedas de los escúter pueden ser recepcionadas ahora sin necesidad de utilizar mordazas adicionales.



(Fig. 805 818 000 con mandril cónico)

N°	Artículo	Canti- dad	N° artículo
1	Aleta de arrastre ProBike	1	803e008 009
2	Árbol para rueda moto 14 mm	1	870eXXX*140
3	Casquillo de centrado 28 mm	2	860e140 280
4	Casquillo de centrado 26 mm	2	860e140 261
5	Casquillo de centrado 25 mm	2	860e140 250
6	Casquillo de centrado 22 mm	2	860e140 220
7	Casquillo de centrado 20 mm	2	860e140 200
8	Casquillo de centrado 19 mm	2	860e140 190
9	Casquillo de centrado 17 mm	2	860e140 170
10	Casquillo de centrado 16 mm	2	860e140 160
11	Casquillo de centrado 15 mm	2	860e140 150
12	Tuerca moleteada M14	1	840e140 001
13	Cono de centrado	2	850e140 001
14	Casquillo distanciador 15 mm	4	860e150 002
15	Llave de pernos	1	990e008 001
16	Mandril cónico	1	800e999 004
17	Tornillo de hexágono interior M6x25	2	D00912 06025
18	QuickFix Ø 14 mm	1	890 140 001
	Tablón mural Standard <i>(no se muestra en la ilustración)</i>	1	900 008 142

\*Posición 2 ¡Diferente N° artículo según el tipo!

XXX = 997 = Fijación cónica a la máquina

XXX = 010 = Fijación cilíndrica a la máquina

Posición 16 Diferente según sea la máquina



**Nota**

\*xxx = Código máquina - Diámetro árbol máquina equilibrado

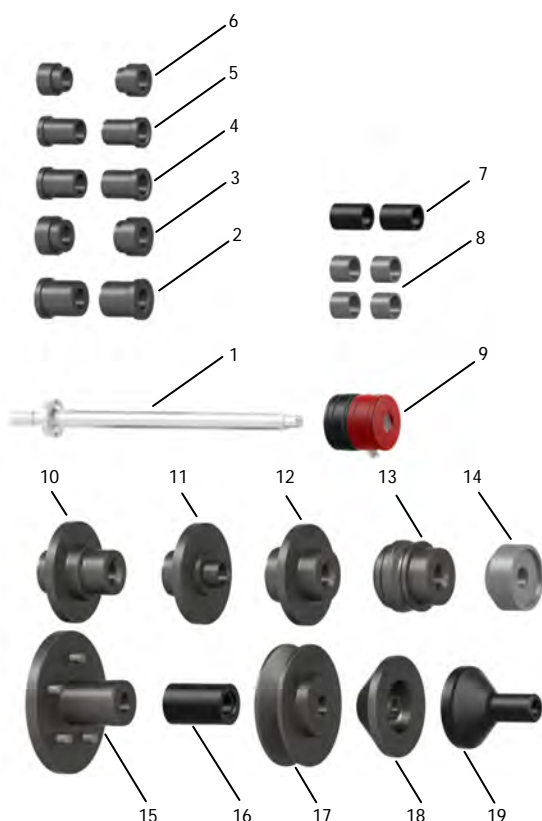
(28mm = 280)
(36mm = 360)
(38mm = 380)
(40mm = 400)

Máquina equilibrado con fijación cónica      XXX = 818

## 2.3 Módulo ProBike PROFI

El módulo de ampliación PROFI es aún más individual en su manejo de modo que pueden ustedes llevar también a cabo el equilibrado de ruedas de motos en vehículos con horquilla simple. Novedad en esta clase de equipo es el sistema de tensado rápido QuickFix para los árboles de 19 mm de diámetro.

N° artículo 805 XXX\* 001



N°	Artículo	Cantidad	N° artículo
1	Árbol para rueda moto 19 mm	1	870eXXX*190
2	Casquillo de centrado 35 mm	2	860e190 350
3	Casquillo de centrado 32 mm Suzuki	2	860e190 320
4	Casquillo de centrado 28 mm	2	860e190 280
5	Casquillo de centrado 25,4 mm	2	860e190 254
6	Casquillo de centrado 25 mm Suzuki	2	860e190 250
7	Pieza de presión Harley Davidson	2	860e190 260
8	Casquillo distanciador Ø 20 mm	4	860e200 002
9	QuickFix para Ø 19 mm	1	890 190 001
10	Casquillo de centrado Ducati / Triumph	1	860e190 004
11	Casquillo de centrado Honda	1	860e190 018
12	Casquillo de centrado MV Agusta / Honda	1	860e190 011
13	Casquillo de centrado Aprilia / BMW / Ducati / Yamaha GTS 1000	1	860e190 012
14	Cono de centrado / Pieza de presión Ø 190 mm	1	850e190 001
15	disco de centrado Triumph	1	860e190 022
16	Casquillo distanciador Ø 19 mm	1	850e190 007
17	disco de centrado BMW (2005 ->)	1	860e141 020
18	Casquillo de centrado BMW (-> 2005)	1	860e190 015
19	Pieza de presión de poliamidas BMW	1	860e140 006
	Tablón mural Profi (no se muestra en la ilustración)		900 008 143

\*Posición 1 ¡N° artículo diferente según sea el tipo!  
 XXX = 997 = Fijación cónica a la máquina  
 XXX = 010 = Fijación cilíndrica a la máquina



**Nota**

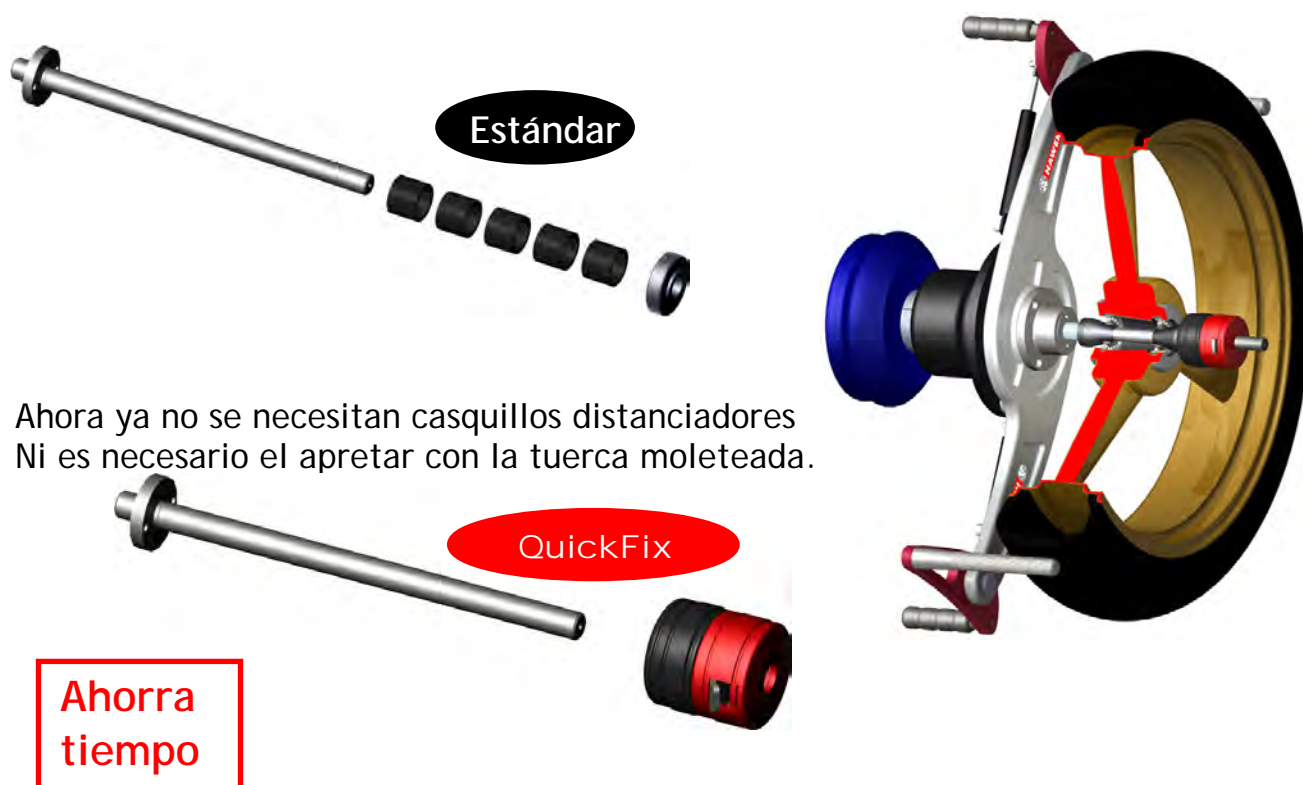
Según sea el tipo de máquina se diferencia entre fijación cónica y fijación cilíndrica.

\*xxx -> 818 = Fijación cónica, 008 = Fijación cilíndrica

### 3. Utilización de la unidad de tensado rápido QuickFix

La unidad de tensado rápido *QuickFix* puede utilizarse en todos los dispositivos de tensado ProBike para ruedas de motos.

Utilizando la unidad de tensado rápido *QuickFix* se simplifica notablemente el tensado de ruedas de motos.



Ahora ya no se necesitan casquillos distanciadores  
Ni es necesario el apretar con la tuerca moleteada.

El *QuickFix* se desplaza sobre el árbol, encajando con ello la rueda en la unidad de centrado. Para que la unidad de centrado asiente correctamente es necesario apretar seguidamente el anillo negro de plástico del *QuickFix* contra la unidad de centrado en el sentido contrario al de las agujas del reloj.



Sólo tras haber ontraapretado el anillo negro de plástico contra la unidad de centrado queda garantizada una fijación segura de la rueda.

**Nota**

Tras su utilización soltar simplemente del *QuickFix* el anillo negro de plástico (girándolo en sentido contrario al de las agujas del reloj), accionar la palanca basculante y extraer de nuevo del árbol el *QuickFix*.

Para árbol de rueda de moto Ø 14 mm

Número artículo: 890 140 001

Para árbol de rueda de moto Ø 19 mm

Número artículo: 890 190 001



## 4. Montaje del dispositivo de tensado en la máquina de equilibrado

### 4.1 Montaje cuerpo base rígido, ejemplo: HAWEKA B 9000

#### 1.) Desmontaje del árbol central en el cuerpo base



Introducir un destornillador en el taladro del árbol central y accionar el freno de pie (si la máquina va equipada con ello). Una vez aflojado el árbol central, desatornillarlo del cuerpo base y sacarlo.



#### 2.) Preparación de la aleta de arrastre del ProBike



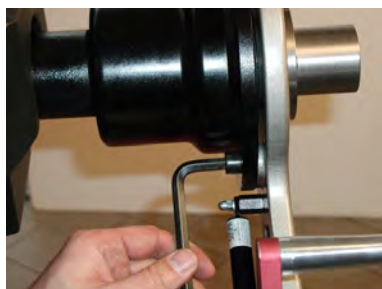
Montar en la aleta de arrastre la brida de recepción en dependencia del tipo de máquina.



#### 3.) Montaje de la aleta de arrastre del ProBike en el cuerpo base



Introducir en el cuerpo base la aleta de arrastre ProBike junto con la brida de recepción y atornillar firmemente en la superficie de apoyo del cuerpo base.



Los tornillos se conducen desde atrás en el cuerpo base y se aprietan uniformemente.

Poner atención en que la aleta de arrastre asiente perfectamente en el cuerpo base.

#### 4.) Montaje del árbol central



Colocar a mano el árbol central y apretar firmemente los tornillos con la llave de pernos que se adjunta.

#### 5.) Fijación de la rueda al dispositivo de tensado ProBike

A fines de obtener el mejor resultado posible de equilibrado, deberá montarse la rueda lo más cerca posible del lado de la máquina. Poner atención en que la rueda no entre en contacto con la aleta de arrastre y en que haya sido debidamente conducida sobre los casquillos de centrado.



Utilizar los anillos de tensado correctos, según el tipo de moto, a fines de quede la rueda debidamente montada. Asegurar seguidamente la unidad de centrado con el sistema de tensado rápido QuickFix.



Ahora es posible abatir hacia la rueda el arrastrador de aleta.



#### 6.) Prolongación distancia del calibre de medición



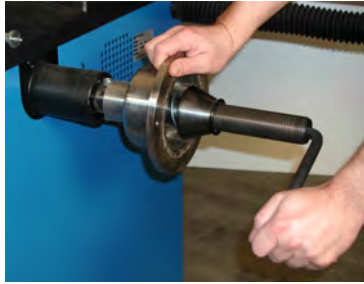
En algunas máquinas de calibrado es necesario prolongar la distancia del calibre de medición. Para ello es posible insertar un suplemento de prolongación o cambiar el calibre por otro más largo.



En nuestro ejemplo para B 9000 es necesario utilizar una prolongación (N° de artículo BAZ0027780)

¡Consultar al servicio posventa!

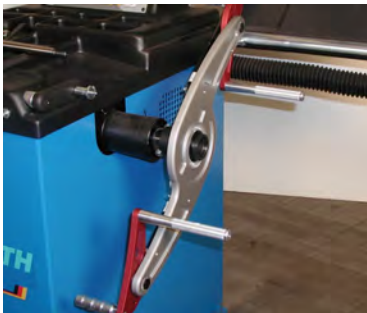
## 4.2 Montaje con adaptador cónico, ejemplo: Beissbarth micron 860



Soltar el tornillo de hexágono interior que sirve para fijar el árbol central.  
Una vez aflojado y destornillado el tornillo, es posible sacar el cuerpo base



Montar la brida de recepción cónica en el arrastrador de aleta.



Introducir el arrastrador de aleta ProBike en el extremo cónico del árbol de la equilibradora y, seguidamente, colocar a mano el árbol de centrado. Apretar con la llave de pernos que se adjunta.



Para tensar correctamente la rueda, utilizar los casquillos de centrado correctos según el tipo de moto que sea. Seguidamente, asegurar la unidad de centrado con ayuda del sistema de tensado rápido QuickFix.



A fines de obtener el mejor resultado posible de equilibrado, deberá montarse la rueda lo más cerca posible del lado de la máquina.



**Nota**

Poner atención en que la rueda no entre en contacto con la aleta de arrastre y en que haya sido debidamente conducida sobre los casquillos de centrado.



## 5. Instrucciones para juegos de centrado especiales



### Los juegos de centrado especiales

En el caso de que a su equipo pertenezca el módulo ProBike ECO o, mejor aún, el módulo STANDARD, y desea equilibrar ruedas de motos de horquilla simple.

Para ello necesitan ustedes el módulo de ampliación PROFÍ, que incluye todos los juego de centrado especiales. En el caso de que necesitasen sólo un determinado juego especial de centrado, puede ser adquirido tal también individualmente.

Todos los medios de tensado especiales, menos una excepción, se montan en un árbol  $\varnothing$  19 mm para rueda de moto y se aseguran con el sistema de tensado rápido QuickFix.

**i** ¡Si se utilizan juegos individuales, se necesita adicionalmente el árbol de  $\varnothing$  19 mm para rueda de moto el QuickFix de 19 mm!  
 El árbol es diferente en base al tipo de máquina:  
 N° artículo 870e010 190 = Fijación cilíndrica  
 N° artículo 870e997 190 = Fijación cónica a la máquina  
 Véase en la página 8 el sistema de tensado rápido de 19 mm QuickFix



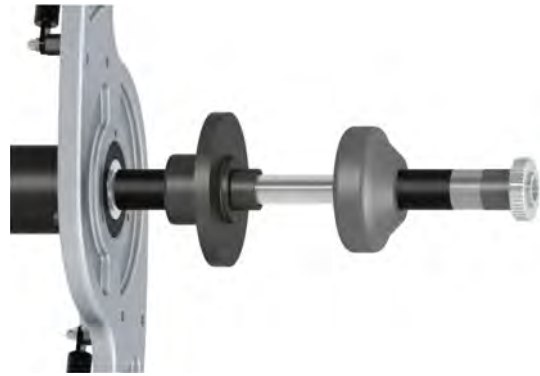
¡El árbol de  $\varnothing$  19 mm y el QuickFix de 19 mm van incluidos en el módulo PROFÍ!

Los juegos de centrado especiales han sido reelaborados y optimizados a fines de poder atender a una cantidad mayor de modelos de motos.

En las páginas siguientes se facilitan algunos ejemplos de aplicación para el montaje de distintos elementos tensores.

## HONDA

GL 1800 Gold Wing  
NTV 650 Revere



Para recepción de rueda trasera

**1 x Casquillos de centrado: N° de artículo 860 190 018**  
(incluido en el módulo ProBike Profi)

## BMW

BMW Motocicletas con  
Basculante monobrazo a  
hasta año a de  
fabricación 2005

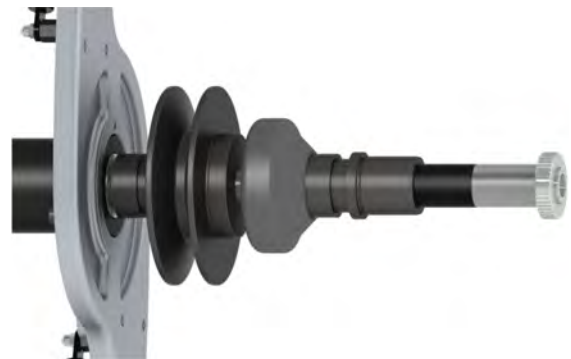


Para recepción de rueda trasera

**1 x Casquillos de centrado: N° de artículo 860 190 015**  
(incluido en el módulo ProBike Profi)

## BMW

BMW Motocicletas con  
Basculante monobrazo a  
partir del año de  
fabricación 2005  
BMW R 1200 GS (2004 ->)

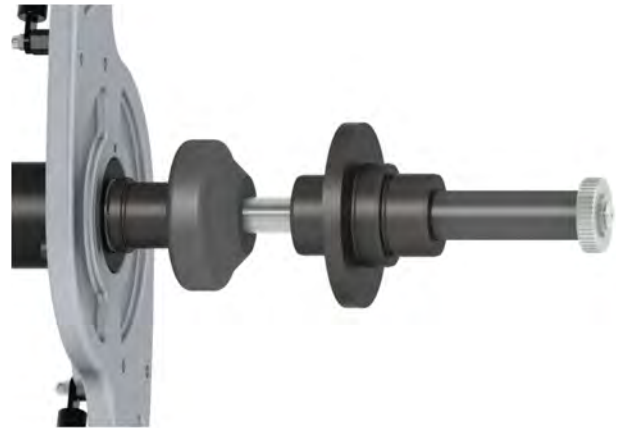


Para recepción de rueda trasera

**1 x Centrado: N° de artículo 860 141 020**  
(incluido en el módulo ProBike Profi)

## DUCATI

Monster S2R / S4R (ab 2007 ->)  
 Hypermotard 796 (ab 2010 -> )  
 Multistrada (2007 - 2009)  
 748 (bis 2003)  
 848 (ab 2008)  
 916 (1995 - 2003)  
 996 (1998 - 2001)  
 998 (2002 - 2003)



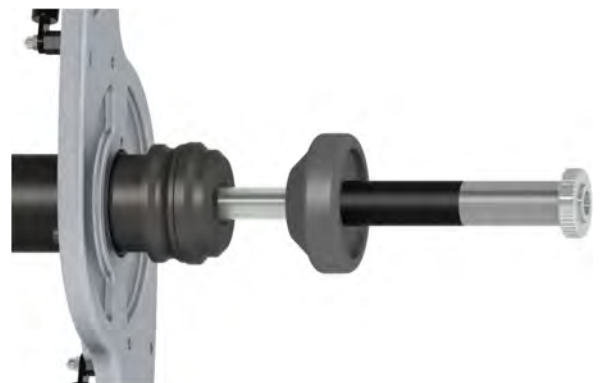
## TRIUMPH

Sprint ST 1050 (2005 - 2011)  
 Sprint RS (ab 2004)  
 Speed Triple 1050 (bis 2010)  
 Daytona 955i  
 T 509  
 T 595

Para recepción de rueda trasera (¡Utilizable por ambos lados!)  
**1 x Casquillo de centrado: N° de artículo 860e190 004**  
 (incluido en el módulo ProBike Profi)

## DUCATI

Monster 796  
 Monster 1100 / S / EVO (2009 ->)  
 Hypermotard 1100 / S (2007 ->)  
 Streetfighter / S (2010 ->)  
 Streetfighter 848 (2012 ->)  
 1098 (2007 - 2009)  
 1198 (2009 - 2011)  
 1199 Panigale (2012->)  
 Multistrada 1200 (2011 ->)  
 Diavel (2011 ->)



## APRILIA

RST Futura (2001 - 2003)

## BMW

F 650 CS Scarver (2002 - 2003)

## YAMAHA

GTS 1000

**1 x Casquillo de centrado: N° de artículo 860e190 012**  
 (incluido en el módulo ProBike Profi)

## TRIUMPH

Sprint GT (2011 ->)  
Speed Triple (2011 ->)



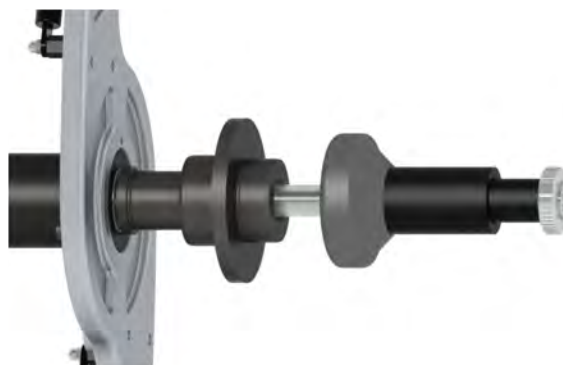
Tiger Explorer (2012 ->)  
Tiger Explorer XC (2013 ->)



Para recepción de rueda trasera (¡Utilizable por ambos lados!)  
**1 x Casquillos de centrado: N° de artículo 860e190 022**  
(incluido en el módulo ProBike Profi)

## MV AGUSTA

todos los modelos a partir de 2005



## HONDA

VFR 750  
VFR 800  
VFR V-TEC  
Crossrunner (2011 -> )  
CB 1000 R (2008 -> )

Para recepción de rueda trasera (¡Utilizable por ambos lados!)  
**1 x Casquillos de centrado: N° de artículo 860e190 011**  
(incluido en el módulo ProBike Profi)

Para recepción de rueda delantera **MV AGUSTA**  
**1 x juego de casquillos de centrado:**  
**N° de artículo 860 190 350**

(incluido en el módulo ProBike Profi)



## HARLEY DAVIDSON

Bad Boy	Softail Springer	Heritage Softail Classic
Dyna Super Glide	Sportster 883 ST	Softail Deuce
Dyna Glide Low Rider	Sportster 883 Hugger	Heritage Springer
Dyna Glide Conv.	Sportster 1200	Night Train
Dyna Wide Glide	Sportster 1200 Custom	Softail Custom
Electra Glide Classic	Sportster 1200 Sport	Softail Standard
Fat Boy		

Para recepción de rueda delantera y trasera

**1 x juego casquillos distanciadores:**

**N° de artículo 860 190 007**

(incluido en el módulo ProBike Profi)



**Además, para Harley Davidson  
Modelos tras año.2008**

Para recepción de rueda delantera y trasera

**2 x juego e casquillo de centrado:**

**N° de artículo 860e190 250**

(incluido en el módulo ProBike Profi)



## HARLEY DAVIDSON

V-Rod

Para recepción de rueda delantera y trasera

**2 x juego e casquillo de centrado:**

**N° de artículo 860e190 254**

(incluido en el módulo ProBike Profi)



## SUZUKI

GSX-R 600

GSX-R 750

GSX-R 1000

GSX R 1300 HAYABUSA

Para recepción de rueda delantera y trasera

**2 x juego e casquillo de centrado:**

**N° de artículo 860e190 320**

**2 x juego e casquillo de centrado:**

**N° de artículo 860e190 250**

**2 x juego e casquillo de centrado:**

**N° de artículo 860e190 280**

(incluido en el módulo ProBike Profi)





## 6. Relación de datos de las motos

Las listas facilitadas a continuación no incluyen la totalidad del margen de aplicación del dispositivo de tensado ProBike. Con tales listas de datos deseamos ofrecer una ayuda para la labor de a diario. Clasificadas por fabricantes, es posible hallar con rapidez en dichas listas los datos necesarios de la correspondiente moto.

Los datos nos fueron comunicados por los distintos fabricantes de motos, siendo tales actualizados por nosotros con regularidad.

En el caso de algunos modelos no hayan sido relacionados en las listas, les rogamos tengan comprensión para ello, ya que no es precisamente fácil registrar y alistar en papel siempre todos los datos. Ello tiene validez tanto para los modelos nuevos como para los antiguos.

### Relación de fabricantes:

**Aprilia / BMW / Buell / Ducati**

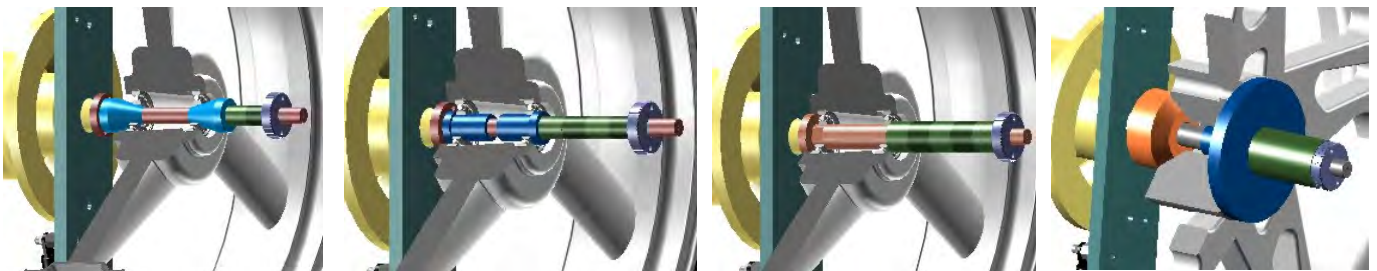
**Enfield / Gilera / Harley Davidson**

**Honda / Jawa / Kawasaki / KTM**

**Laverda / Moto Guzzi / MV Agusta**

**MZ / Suzuki / Triumph / Yamaha**

### 6.1 Ejemplos de aplicación del ProBike



Árbol con conos de centrado

Árbol con casquillos de centrado

Árbol para rueda moto con correspondiente  $\varnothing$  como el árbol de inserción

Árbol con juego de centrado especial

## 7. Datos de las motos

<b>Aprilia</b> MODELO	DIÁMETRO EJE		HORQUILLA SIMPLE		OBSERVACIONES Adaptador especial N° pedido
	delante	detrás	delante	detrás	
Classic 125	15	17	-	-	
RS 125	20	20	-	-	-
ETX 125	15	17	-	-	-
RX 125	17	17	-	-	-
RS 250	20	20	-	-	-
Pegaso 650	17	17	-	-	-
Pegaso 650 Garda	17	17	-	-	-
Moto 6.5	17	17	-	-	-
RSV mille	20	25	-	-	-
RSV mille SP	20	25	-	-	-
SL 1000 Falco	20	25	-	-	-
RST Futura	20	-	-	-	Juego 860 190 012

<b>BMW</b> MODELO	DIÁMETRO EJE		HORQUILLA SIMPLE		OBSERVACIONES Adaptador especial N° pedido
	delante	detrás	delante	detrás	
F 650 (todos los tipos)	17	19	-	-	-
F 650 CS SCARVER	20	-	-	X	P. RUEDA TRAS.: 1x 860 190 012
G 650 X	20	20	-	-	
K 75 RT	25	-	-	X	P. RUEDA TRAS.: 1x 860e141 005
K 1100 LT	25	-	-	X	P. RUEDA TRAS.: 1x 860e141 005
K 1100 RS	25	-	-	X	P. RUEDA TRAS.: 1x 860e141 005
R 850 R / R 850 C	20	-	-	X	P. RUEDA TRAS.: 1x 860e141 005
R 850 GS	20	-	-	X	P. RUEDA TRAS.: 1x 860e141 005
R 100 R Classic	25	-	-	X	P. RUEDA TRAS.: 1x 860e141 005
R 100 RT Classic	25	-	-	X	P. RUEDA TRAS.: 1x 860e141 005
R 1100 R	20	-	-	X	P. RUEDA TRAS.: 1x 860e141 005
R 1100 RT	20	-	-	X	P. RUEDA TRAS.: 1x 860e141 005
R 1100 S	20	-	-	X	P. RUEDA TRAS.: 1x 860e141 005
R 1100 RS	20	-	-	X	P. RUEDA TRAS.: 1x 860e141 005
R 100 PD Classic	25	-	-	X	P. RUEDA TRAS.: 1x 860e141 005
R 1100 GS	20	-	-	X	P. RUEDA TRAS.: 1x 860e141 005
R 1150 RT	20	-	-	X	P. RUEDA TRAS.: 1x 860e141 005
R 1150 RS	20	-	-	X	P. RUEDA TRAS.: 1x 860e141 005
R 1150 GS	20	-	-	X	P. RUEDA TRAS.: 1x 860e141 005
R 1150 GS Adventure	20	-	-	X	P. RUEDA TRAS.: 1x 860e141 005
R 1150 R Rockster	20	-	-	X	P. RUEDA TRAS.: 1x 860e141 005
R 1200 C	20	-	-	X	P. RUEDA TRAS.: 1x 860e141 005
R 1200 C Independent	20	-	-	X	P. RUEDA TRAS.: 1x 860e141 005
R 1200 GS (desde 2004)	25	-	-	X	P. RUEDA TRAS.: 1x 860e141 005
K 1200 LT	20	-	-	X	P. RUEDA TRAS.: 1x 860e141 005
K 1200 RS	20	-	-	X	P. RUEDA TRAS.: 1x 860e141 005
K1200 GT					P. RUEDA TRAS.: 1x 860e141 005
K 1200 S (desde 2005)	25	-	-	X	P. RUEDA TRAS.: 1x 860e141 005
K 1200 R (desde 2005)	25	-	-	X	P. RUEDA TRAS.: 1x 860e141 005
K 1200 R Support	25	-	-	X	P. RUEDA TRAS.: 1x 860e141 005
K 1200 C (desde 2005)	25	-	-	X	P. RUEDA TRAS.: 1x 860e141 005
HP2 Megamoto	25	-	-	X	P. RUEDA TRAS.: 1x 860e141 005

<b>BUELL</b> MODELO	DIÁMETRO EJE		HORQUILLA SIMPLE		OBSERVACIONES Adaptador especial N° pedido
	delante	detrás	delante	detrás	
M2 Cyclone	17	25	-	-	-
S1 Lightning/White L.	17	25	-	-	-
X1 Lightning	17	25	-	-	-
S3/S3 Thunderbolt	17	25	-	-	-
Firebolt XB9 R (desde 02)	25	30	-	-	-
Firebolt XB9 S (desde 03)	25	30	-	-	-
Lightning XB12 S	25	30	-	-	-
Firebolt XB12 R	25	30	-	-	-
Lightning City XB9 SX	25	30	-	-	-

<b>Ducati</b> MODELO	DIÁMETRO EJE		HORQUILLA SIMPLE		OBSERVACIONES Adaptador especial N° pedido
	delante	detrás	delante	detrás	
Monster 600 (todos los tipos)	17	25	-	-	-
Monster 620 (todos los tipos)	17	25	-	-	-
Monster 750 (todos los tipos)	17	25	-	-	-
SS 750 ie Nuda/Carenata	17	25	-	-	-
748	-	-	-	X	P. RUEDA TRAS.: 1x 860e190 004
748 BIPOSTO	-	-	-	X	P. RUEDA TRAS.: 1x 860e190 004
748 R/S	-	-	-	X	P. RUEDA TRAS.: 1x 860e190 004
749 / 749 S / R / Dark	25	30	-	-	-
Monster 800	17	25	-	-	-
Monster 900 / 900 S	17	25	-	-	-
Monster 1000	17	25	-	-	-
SS 900 ie Nuda/Carenata	17	25	-	-	-
Supersport 800 / 1000	17	25	-	-	-
ST 2 / ST 4	17	25	-	-	-
916	25	-	-	X	P. RUEDA TRAS.: 1x 860e190 004
916 Biposto	25	-	-	X	P. RUEDA TRAS.: 1x 860e190 004
996 (todos los tipos)	25	-	-	X	P. RUEDA TRAS.: 1x 860e190 004
998 (todos los tipos)	25	-	-	X	P. RUEDA TRAS.: 1x 860e190 004
999 (todos los tipos) desde 2003	25	30	-	-	-
Multistrada desde 2003	25	-	-	-	P. RUEDA TRAS.: 1x 860e190 004

<b>Enfield</b> MODELO	DIÁMETRO EJE		HORQUILLA SIMPLE		OBSERVACIONES Adaptador especial N° pedido
	delante	detrás	delante	detrás	
325 Diesel	Árbol rígido	17	-	-	-
Bullet 500 /Deluxe	Árbol rígido	17	-	-	-

<b>Gilera</b> MODELO	DIÁMETRO EJE		HORQUILLA SIMPLE		OBSERVACIONES Adaptador especial N° pedido
	delante	detrás	delante	detrás	
Saturno 500	12	12	-	-	-
RC 600	10	15	-	-	-
RC 600 C	10	15	-	-	-
Nordcape	12	15	-	-	-
XRT 600	12	12	-	-	-

<b>Harley Davidson</b>	<b>DIÁMETRO EJE</b>		<b>HORQUILLA SIMPLE</b>		<b>OBSERVACIONES</b> Adaptador especial N° pedido
	<b>delante</b>	<b>detrás</b>	<b>delante</b>	<b>detrás</b>	
Bad Boy	19,05	19,05	-	-	1x 860 190 007
Dyna Super Glide	19,05	19,05	-	-	1x 860 190 007
Dyna Glide Low Rider	19,05	19,05	-	-	1x 860 190 007
Dyna Glide Conv.	19,05	19,05	-	-	1x 860 190 007
Dyna Wide Glide	19,05	19,05	-	-	1x 860 190 007
Dyna Super Glide T-Sport	19,05	19,05	-	-	1x 860 190 007
Dyna Super Glide T-Custom	19,05	19,05	-	-	1x 860 190 007
Electra Glide (todos los tipos)	19,05	19,05	-	-	1x 860 190 007
Fat Boy (todos los tipos)	19,05	19,05	-	-	1x 860 190 007
Heritage Springer	19,05	19,05	-	-	1x 860 190 007
Softail Custom	19,05	19,05	-	-	1x 860 190 007
Softail Springer	19,05	19,05	-	-	1x 860 190 007
Softail Springer Classic	19,05	19,05	-	-	1x 860 190 007
Softail Delux (desde 2005)	19,05	19,05	-	-	1x 860 190 007
Sportster 883 St	19,05	19,05	-	-	1x 860 190 007
Sportster 883 Hugger	19,05	19,05	-	-	1x 860 190 007
Sportster 883 Custom (05)	19,05	19,05	-	-	1x 860 190 007
Sportster 883 /Low 2005	19,05	19,05	-	-	-
Sportster 1200 (todos los tipos)	19,05	19,05	-	-	1x 860 190 007
Softail Standard	19,05	19,05	-	-	1x 860 190 007
Road King	19,05	19,05	-	-	1x 860 190 007
Night Train	19,05	19,05	-	-	1x 860 190 007
Heritage Softail Classic	19,05	19,05	-	-	1x 860 190 007
Softail Deuce	19,05	19,05	-	-	1x 860 190 007
Heritage Springer	19,05	19,05	-	-	1x 860 190 007
V-ROD	25,4	25,4	-	-	1x 860 190 014

<b>Honda</b>	<b>DIÁMETRO EJE</b>		<b>HORQUILLA SIMPLE</b>		<b>OBSERVACIONES</b> Adaptador especial N° pedido
	<b>delante</b>	<b>detrás</b>	<b>delante</b>	<b>detrás</b>	
CA 125 Rebel	15	15	-	-	
City Fly	15	15	-	-	-
VT 125 C/C2 Shadow	15	15	-	-	-
NSR 125 R	15	15	-	-	-
CB Two Fifty	15	15	-	-	-
CMX 250 Rebel	15	15	-	-	-
CB 1	20	20	-	-	-
XR 400	17	17	-	-	-
CB 500	15	17	-	-	-
GB 500	15	17	-	-	-
Hornet /Hornet S 600	20	17	-	-	-
CBR 600 F	20	20	-	-	-
XR 600	17	20	-	-	-
XL 600 V Transalp	15	17	-	-	-
VT 600 Shadow	20	17	-	-	-
VT 600 C Shadow	20	17	-	-	-

<b>Honda</b> <b>MODELO</b>	<b>DIÁMETRO EJE</b>		<b>HORQUILLA SIMPLE</b>		<b>OBSERVACIONES</b> <b>Adaptador especial N° pedido</b>
	<b>delante</b>	<b>detrás</b>	<b>delante</b>	<b>detrás</b>	
Deauville 650	20	-	-	X	P. RUEDA TRAS.: 1x 860e190 008
SLR 650	20	17	-	-	-
NTV 650	20	-	-	X	P. RUEDA TRAS.: 1x 860e190 008
NX 650 Dominator	15	17	-	-	-
XL 650 V Transalp	17	17	-	-	-
Vigor 650	15	17	-	-	-
CB 750	20	17	-	-	-
CB Seven Fifty	20	17	-	-	-
XRV 750 Africa Twin	17	17	-	-	-
VT 750	20	20	-	-	-
VF 750 C/C2 Shadow ACE	20	20	-	-	-
VFR 750 F	20	-	-	X	P. RUEDA TRAS.: 1x 860e190 011
VFR 800	20	-	-	X	P. RUEDA TRAS.: 1x 860e190 011
VFR V-TEC	20	-	-	X	P. RUEDA TRAS.: 1x 860e190 011
HORNET 900	20	17	-	-	-
CBR 900 RR	20	20	-	-	-
CBR 900 RR (desde 2002)	-	-	-	-	-
CB 1000 F	20	20	-	-	-
CBR 1000 F	20	20	-	-	-
VTR 1000 SP1	22	25	-	-	-
VTR 1000 SP2	22	25	-	-	-
XL 1000 V Varadero	-	-	-	-	-
VTR 1000 Firestorm	20	20	-	-	-
ST 1100	20	20	-	-	-
VT 1100 C	20	20	-	-	-
VT 1100 C2 Shadow ACE	20	20	-	-	-
VT 1100 C3 Shadow/Aero	20	20	-	-	-
X-Eleven	20	20	-	-	-
CBR 1100 XX S.Blackbird	20	20	-	-	-
VTX	20	20	-	-	-
GL 1500	20	20	-	-	-
GL 1800 Goldwing	20	-	-	X	P. RUEDA TRAS.: 1x860 190 008
F6 C	20	20	-	-	-
Pan European	-	-	-	-	-

<b>JAWA</b>	<b>DIÁMETRO EJE</b>		<b>HORQUILLA SIMPLE</b>		<b>OBSERVACIONES Adaptador especial N° pedido</b>
	<b>delante</b>	<b>detrás</b>	<b>delante</b>	<b>detrás</b>	
JAWA 11 (Perak)	15	15	-	-	-
JAWA 353.3	15	15	-	-	-
JAWA 353.04/354.04	15	15	-	-	-
JAWA 590 (Californian)	15	15	-	-	-
JAWA 361 (Californian)	15	15	-	-	-
JAWA 362 (Californian)	15	15	-	-	-
JAWA 559 / 360	15	15	-	-	-
JAWA 634	15	15	-	-	-
JAWA 638/639	15	15	-	-	-
JAWA 640	15	15	-	-	-
CZ/JAWA 453 (125ccm) 1968	15	15	-	-	-
CZ 488 (125ccm)1991	15	15	-	-	-
CZ /JAWA 450 (175ccm) 1968	15	15	-	-	-
CZ 487 (180ccm) 1991	15	15	-	-	-

<b>Kawasaki</b>	<b>DIÁMETRO EJE</b>		<b>HORQUILLA SIMPLE</b>		<b>OBSERVACIONES Adaptador especial N° pedido</b>
	<b>delante</b>	<b>detrás</b>	<b>delante</b>	<b>detrás</b>	
BN125 A	15	15	-	-	-
Eliminator 125	-	-	-	-	-
KMX 125	-	-	-	-	-
BJ 250 A/B	15	17	-	-	-
EL 250/E	15	17	-	-	-
EL 250 B	15	17	-	-	-
EL 252 F	15	17	-	-	-
Estrella 250	15	17	-	-	-
KLR 250	15	17	-	-	-
KLX 250	15	20	-	-	-
KLX 250 E	15	20	-	-	-
EX 305 A	15	17	-	-	-
ZX 400 L	20	20	-	-	-
ZXR 400	20	20	-	-	-
EX 500 A/B/E/D	15	17	-	-	-
EN 500	15	17	-	-	-
GPZ 500 S	15	17	-	-	-
EN 500 D	15	17	-	-	-
EN 500 A	15	17	-	-	-
EN 500 B	15	17	-	-	-
EN 500 C	15	17	-	-	-
ER 5 Twister	15	17	-	-	-
ER 500 A/B/C/D	15	17	-	-	-
KLE 500 A	15	17	-	-	-
Zephyr 550	15	17	-	-	-

## Continuación

<b>Kawasaki</b> <b>MODELO</b>	<b>DIÁMETRO EJE</b>		<b>HORQUILLA SIMPLE</b>		<b>OBSERVACIONES</b> <b>Adaptador especial N°</b> <b>pedido</b>
	<b>delante</b>	<b>detrás</b>	<b>delante</b>	<b>detrás</b>	
ZR 550 B	15	17	-	-	-
ZX 550 A	15	17	-	-	-
GPZ 600 R	15	17	-	-	-
GPX 600 R	15	17	-	-	-
ZZR 600	20	20	-	-	-
NINJA ZX 6 R	20	20	-	-	-
ZX-6R desde 2003	25	25			
ZX-6-RR desde 2003	25	25			
ZL 600 A	15	17	-	-	-
ZX 600 A	15	17	-	-	-
ZX 600 C	15	17	-	-	-
ZX 600 D	17	17	-	-	-
ZX 600 E	20	20	-	-	-
ZX 600 F	20	20	-	-	-
ZX 600 G	25	25	-	-	-
ZX 600 H	25	25	-	-	-
ZX 600 J	25	25	-	-	-
EJ 650 A	15	17	-	-	-
EJ 650 A1	15	17	-	-	-
EJ 650 ¾	17	17	-	-	-
EJ 650 C	17	17	-	-	-
W 650	-	-	-	-	-
KLR 650 C	15	17	-	-	-
KLX 650	15	20	-	-	-
KLX 650 C	15	20	-	-	-
ZR 7	-	-	-	-	-
Z 750 (desde 2004)	20	20			
ZR 750 C	17	17	-	-	-
ZR 750 D	15	17	-	-	-
ZR 750 F	17	20	-	-	-
ZR 750 H	17	20	-	-	-
ZX 750 F	15	20	-	-	-
ZX 750 G	15	17	-	-	-
ZX 750 L	25	25	-	-	-
ZX 750 P	25	25	-	-	-
ZXR 750	25	25	-	-	-
ZXR 750 R	25	25	-	-	-
NINJA ZX 7R	25	25	-	-	-
Zephyr 750	17	17	-	-	-
VN 800 A	15	17	-	-	-
VN 800 B	20	17	-	-	-
VN 800 C	15	17	-	-	-
VN 800 Classic	20	17	-	-	-
VN 800 Drifter	20	17	-	-	-
VN 800 E	20	17	-	-	-
GPZ 900 R	-	-	-	-	-
NINJA ZX 9 R C+D	20	20	-	-	-

Continuación

<b>Kawasaki</b> <b>MODELO</b>	<b>DIÁMETRO EJE</b>		<b>HORQUILLA SIMPLE</b>		<b>OBSERVACIONES</b> <b>Adaptador especial N° pedido</b>
	<b>delante</b>	<b>detrás</b>	<b>delante</b>	<b>detrás</b>	
ZX 900 A	15	17	-	-	-
ZX 900 B	25	25	-	-	-
ZX 900 C	20	20	-	-	-
ZX 900 D	20	20	-	-	-
ZX 900 E	25	25	-	-	-
ZX 900 F	25	25	-	-	-
1000 GTR	17	20	-	-	-
ZG 1000 A1-9	15	20	-	-	-
ZG 1000 A11-1	17	20	-	-	-
ZR 1100 A	17	20	-	-	-
ZR 1100 B	17	20	-	-	-
ZR 1100 C	25	20	-	-	-
ZX 1000 A	15	20	-	-	-
ZX 1000 E	17	20	-	-	-
ZX 1100 C	20	20	-	-	-
ZX 1100 D	25	20	-	-	-
ZX 1100 E	17	20	-	-	-
ZX 1100 G	25	20	-	-	-
ZX 10 R (desde 2004)	20	20			
ZRX 1100	-	-	-	-	-
ZZR 1100	25	20	-	-	-
NINJA ZX 12R	-	-	-	-	-
ZR 1200 A / B / C	25	20	-	-	-
ZX 12 A	25	25	-	-	-
ZX 12 B	25	25	-	-	-
ZX 1200 A	25	25	-	-	-
VN 15 SE	15	20	-	-	-
VN 1500 B	15	20	-	-	-
VN 1500 C	15	20	-	-	-
VN 1500 Classic (todos)	20	20	-	-	-
VN 1500 D	20	20	-	-	-
VN 1500 Drifter	-	-	-	-	-
VN 1500 H	20	20	-	-	-
VN 1500 F	20	20	-	-	-
VN 1500 J	20	20	-	-	-
VN 1500 L	20	20	-	-	-
VN 1500 N	20	20	-	-	-
VN 1500 P	25	25	-	-	-
VN 1500 Tourer	-	-	-	-	-
VN 1600 Classic Año fabricación 2003	25	20			
VN 1600 Mean Streak	25	20			
VN 2000	25	20			



<b>KTM</b>	<b>DIÁMETRO EJE</b>		<b>HORQUILLA SIMPLE</b>		<b>OBSERVACIONES Adaptador especial N° pedido</b>
	<b>delante</b>	<b>detrás</b>	<b>Delante</b>	<b>Detrás</b>	
125 EXE Enduro	17	20	-	-	-
125 EXE Supermoto	17	20	-	-	-
125 LC2 Enduro	17	20	-	-	-
Sting 125	17	20	-	-	-
LC4 400 Enduro	17	20	-	-	-
LC4 620 (todos los tipos)	17	20	-	-	-
LC4 620 Supermoto	17	20	-	-	-
LC4 640 Enduro	17	20	-	-	-
LC4 640 Adventure R	17	20	-	-	-
Duke I	17	20	-	-	-
Duke II (640)	17	20	-	-	-
950 Adventure (LC8)	26	25			-

Todas las KTM desde año fabricación 03 van equipadas con eje delantero de Ø 26 mm.

<b>LAVERDA</b>	<b>DIÁMETRO EJE</b>		<b>HORQUILLA SIMPLE</b>		<b>OBSERVACIONES Adaptador especial N° pedido</b>
	<b>delante</b>	<b>detrás</b>	<b>delante</b>	<b>detrás</b>	
Lynx 650	-	-	-	-	-
650 Sport	15/17	20	-	-	-
650 Formula	15/17	20	-	-	-
668	15/17	20	-	-	-
Strike 750/Black Strike	-	-	-	-	-
750 Sport	-	-	-	-	-
750 Super Sport	-	-	-	-	-
750 S Formula	-	-	-	-	-

<b>Moto Guzzi</b>	<b>DIÁMETRO EJE</b>		<b>HORQUILLA SIMPLE</b>		<b>OBSERVACIONES Adaptador especial N° pedido</b>
	<b>delante</b>	<b>detrás</b>	<b>delante</b>	<b>detrás</b>	
Nevada 750	20	17	-	-	-
California 1100	20	20	-	-	-
California 1100 i	20	20	-	-	-
California 1100 EV/Spezial	-	-	-	-	-
California 1100 i Jackal	-	-	-	-	-
1000 Daytona	17	20	-	-	-
1000 Daytona RS	20	20	-	-	-
1000 Daytona Racing	17	20	-	-	-
1000 Quota	17	20	-	-	-
1000 Quota ES	-	-	-	-	-
1100 Sport	17	20	-	-	-
1100 Sport injection	20	20	-	-	-
V10 Centauro/Sport /GT	-	-	-	-	-
Sport/Corsa 1100 i	-	-	-	-	-
V11 Sport	-	-	-	-	-

<b>MV AGUSTA</b> MODELO	DIÁMETRO EJE		HORQUILLA SIMPLE		OBSERVACIONES Adaptador especial N° pedido
	delante	detrás	delante	detrás	
F4 750 (todos los tipos)	35	-	-	-	P. RUEDA TRAS.: 2x 860e190 011
750 Brutale	35	-	-	-	P. RUEDA TRAS.: 2x 860e190 011 P. RUEDA DELANT.: 1x 860 190 350 (todos los tipos)

<b>MZ /MZ-B /IFA</b> MODELO	DIÁMETRO EJE		HORQUILLA SIMPLE		OBSERVACIONES Adaptador especial N° pedido
	delante	detrás	delante	detrás	
<b>antes de 1992:</b>	15	15	-	-	-
IFA/MZ RT 125	15	15	-	-	-
ES 125/150	15	15	-	-	-
TS 125/150	15	15	-	-	-
TS 250	15	15	-	-	-
ES 175	15	15	-	-	-
ES 250/2	15	15	-	-	-
ETS 250	15	15	-	-	-
ETZ 250	15	15	-	-	-
ETZ 251	15	15	-	-	-
ETS 300/1	15	15	-	-	-
<b>desde 1992 :</b>					-
RT 125 Tour	15	15	-	-	-
RT 125 SX/SM	15	17	-	-	-
RT 125 (desde 2003)	20	17	-	-	-
RT 125 Classic (desde 2003)	17	17	-	-	-
ETZ 125	15	15	-	-	-
ETZ 250	15	15	-	-	-
500 R	15	15	-	-	-
500 Tour	15	15	-	-	-
500 FUN VR	15	15	-	-	-
Skorpion Tour	17	20	-	-	-
Skorpion Traveller	17	20	-	-	-
Skorpion Cup	17	20	-	-	-
Baghira HR/Forest	17	20	-	-	-
Baghira St.Moto/Bl.Panther	17	20	-	-	-
Mastiff/Warrior	17	20	-	-	-
Gespann Silver Star 500	15	15	-	-	-
MZ 1000 S	25	25	-	-	-
MZ 1000 SF (desde 2005)	25	25	-	-	-

<b>Suzuki</b> MODELO	DIÁMETRO EJE		HORQUILLA SIMPLE		OBSERVACIONES Adaptador especial N° pedido
	delante	detrás	delante	detrás	
DR 125 SE	12	15	-	-	-
GN 125	12	15	-	-	-
GZ 125 Marauder	-	-	-	-	-
VL 125 Intruder	-	-	-	-	-
GN 250	15	15	-	-	-
GZ 250 Marauder	-	-	-	-	-
VL 250 Intruder	-	-	-	-	-
DR 350 (todos)	15	20	-	-	-
DR-Z 400 (todos)	17	20	-	-	-
GSF 400 Bandit	15	17	-	-	-
GS 500 E	15	17	-	-	-
GS 500 desde 2001	15	17	-	-	-
GSF 600 Bandit / S	17	20	-	-	-
Bandit 650 / S	17	20	-	-	-
GSX 600 F	15	17	-	-	-
GSX-R 600	25	28	-	-	RUEDA DELANT. Y TRAS.: 860 190 009
RF 600 R/RU	22	24	-	-	-
DR 600 S/R	15	17	-	-	-
DR 650 R/RE/RSE	15	17	-	-	-
DR 650 SE	17	20	-	-	-
XF 650 Freewind	17	20	-	-	-
LS 650/P Savage	15	17	-	-	-
SV 650 / 650 S	17	17	-	-	-
VS 600 GL Intruder	15	17	-	-	-
GSX 750	-	-	-	-	-
GSX 750 F	15	17	-	-	-
GSX-R 750 W	20	20	-	-	-
GSX-R 750 (bis 2001)	25	28	-	-	RUEDA DELANT. Y TRAS.: 860 190 009
GSX-R 750 (desde 2002)	25	32	-	-	RUEDA DELANT. Y TRAS.: 860 190 009
DR 800 S BIG	15	17	-	-	-
VX 800	15	17	-	-	-
VZ 800 Marauder	17	17	-	-	-
VS 800 GL Intruder	15	17	-	-	-
RF 900 R/RS2	20	20	-	-	-
GSX-R 1000 (hasta 02)	25	32	-	-	RUEDA DELANT. Y TRAS.: 860 190 009
GSX-R 1000 (hasta 02)	25	28	-	-	RUEDA DELANT. Y TRAS.: 860 190 009
DL 1000 V-Strom	20	20	-	-	-
SV 1000 / 1000 S	25	28	-	-	-
TL 1000 S	25	28	-	-	-
GSX 1100 G	17	20	-	-	-
GSX 1100 F	17	20	-	-	-
GSX-R 1100 W	20	20	-	-	-
GSF 1200/S/SA (Bandit)	20	24	-	-	P. RUEDA TRAS.: 860 190 240
GSX 1200	-	-	-	-	-
GSX 1300 R Hayabusa	25	32	-	-	RUEDA DELANT. Y TRAS.: 860 190 009
VS 1400 GLP Intruder	15	17	-	-	-
VL 1500 LC Intruder	-	-	-	-	-

<b>Triumph</b> MODELO	DIÁMETRO EJE		HORQUILLA SIMPLE		OBSERVACIONES Adaptador especial N° pedido
	delante	detrás	delante	detrás	
TT 600	20	20	-	-	-
Daytona 675	20	20	-	-	-
Trident 750	25	20	-	-	-
Daytona Super II	25	20	-	-	-
Daytona 900	25	20	-	-	-
Adventurer 900	25	20	-	-	-
Legend TT	25	20	-	-	-
Thunderbird 900	25	20	-	-	-
Thunderbird Sport	25	20	-	-	-
Trident 900	25	20	-	-	-
Sprint ST	25	-	-	X	P. RUEDA TRAS.: 1x 860e190 004
Sprint RS	25	20	-	-	-
Speed Triple	25	-	-	X	P. RUEDA TRAS.: 1x 860e190 004
Trophy 900	25	20	-	-	-
Tiger 900	17	20	-	-	-
Daytona 955i	25	-	-	X	P. RUEDA TRAS.: 1x 860e190 004
Bonneville + T100	17	20	-	-	-
T 509	25	-	-	X	P. RUEDA TRAS.: 1x 860e190 004
T 595	25	-	-	X	P. RUEDA TRAS.: 1x 860e190 004
Tiger 1050	25	20	-	-	-
Trophy 1200	25	20	-	-	-
Daytona 1200	25	20	-	-	-
America/Speedmaster	25	20	-	-	-
Thruxton 900	17	20	-	-	-
ROCKET III	20	20	-	-	-

<b>Yamaha</b> MODELO	DIÁMETRO EJE		HORQUILLA SIMPLE		OBSERVACIONES Adaptador especial N° pedido
	delante	detrás	delante	detrás	
DT 125 R	15	20	-	-	-
SR 125	15	15	-	-	-
TDR 125	15	17	-	-	-
TW 125	15	17	-	-	-
XV 125	15	15	-	-	-
TZR 125	15	15	-	-	-
TDR 250	15	15	-	-	-
TZR 250	15	15	-	-	-
XV 250	15	15	-	-	-
RD 350	12	15	-	-	-
XT 350	15	17	-	-	-
XS 400	15	17	-	-	-
WR 400 F	20	22	-	-	-
RD 500	15	17	-	-	-
SR 500 todos los tipos	15	17	-	-	-
XP 500 T máx. Bj.2002	14	14	-	-	-
XV 500	15	15	-	-	-
XV 535	17	15	-	-	-
XJ 550	15	17	-	-	-
XZ 550	15	17	-	-	-
Fazer 600	17	20	-	-	-

## Continuación

<b>Yamaha</b> MODELO	DIÁMETRO EJE		HORQUILLA SIMPLE		OBSERVACIONES Adaptador especial N° pedido
	delante	detrás	delante	detrás	
FZR 600	15	17	-	-	-
FZR 600 R	17	20	-	-	-
YZF 600 R Thundercat	17	20	-	-	-
YZF R6	22	28	-	-	-
TT 600 S/R	17	20	-	-	-
XJ 600 S/N	17	17	-	-	-
XJ 600	15	17	-	-	-
XT 600	15	17	-	-	-
XT 600	15	17	-	-	-
XT 600 E	15	17	-	-	-
XT 600 Z	15	17	-	-	-
XT 600 Z	15	17	-	-	-
XT 600 Z	15	17	-	-	-
SRX 600	15	17	-	-	-
XJ 650	15	17	-	-	-
XS 650	17	20	-	-	-
XS 650 SE	17	20	-	-	-
XVS 650	17	15	-	-	-
SZR 660	17	15	-	-	-
XTZ 660	15	17	-	-	-
FZ 750	15	17	-	-	-
FZ 750	15	17	-	-	-
FZR 750 R (Tipo 3CU)	15	17	-	-	-
FZR 750 R (Tipo 3PJ)	17	20	-	-	-
FZX 750	15	17	-	-	-
XJ 750	15	17	-	-	-
XJ 750	15	17	-	-	-
XS 750	17	20	-	-	-
XS 750 SE	15	17	-	-	-
XTZ 750	15	17	-	-	-
XV 750	15	17	-	-	-
XV 750	15	17	-	-	-
YZF 750	22	28	-	-	-
YZF R7	22	28	-	-	-
TDM 850	17	17	-	-	-
TRX 850	17	20	-	-	-
XS 850	17	20	-	-	-
XJ 900	15	17	-	-	-
XJ 900 S	17	17	-	-	-
FZR 1000	15	17	-	-	-
FZR 1000	17	20	-	-	-
FZR 1000 Bj.91-93	17	20	-	-	-
FZR 1000 Bj.94-	22	20	-	-	-
YZF 1000 R Thunderace	22	28	-	-	-
YZF R1	22	28	-	-	-
FZS 1000 (RN061)	22	28	-	-	-

## Continuación

<b>Yamaha</b> <b>MODELO</b>	<b>DIÁMETRO EJE</b>		<b>HORQUILLA SIMPLE</b>		<b>OBSERVACIONES</b> Adaptador especial N° pedido
	delante	detrás	delante	detrás	
FZS 1000 FAZER (año fabricación 2002)	17	28	-	-	-
GTS 1000	LK100	20	X	-	P.RUEDA DELANT.: 1x 860e190 006
XV 1000	15	20	-	-	-
BT 1100 Bulldog	17	17	-	-	-
FJ 1100	15	20	-	-	-
XS 1100 (todos los tipos)	17	20	-	-	-
XV 1100	15	17	-	-	-
XVS 1100	17	17	-	-	-
FJ 1200 (todos los tipos)	15	20	-	-	-
XJR 1200	17	20	-	-	-
XVZ 12 T	17	20	-	-	-
V-max	17	20	-	-	-
T-Max / XP500 (SJ011)	15	17	-	-	-
FJR 1300 (RP041)	22	20	-	-	-
FJR 1300 (Año fabricación 2002)	17	22	-	-	-
XJR 1300 A	22	20	-	-	-
XVZ 13 T	17	20	-	-	-
XVZ 1300 A	22	20	-	-	-
XVZ 1300 TF	22	20	-	-	-
XV 1600	22	20	-	-	-
ROAD STAR WARRIOR	22	20	-	-	-
XT 125 R	15	15	-	-	-
XT 125 X	15	15	-	-	-
YBR 125	15	15	-	-	-
XT 660 R	17	17	-	-	-
XT 660 X	17	17	-	-	-
YZF-R6 (2005)			-	-	-
FZ 6	22	28	-	-	-
MT-01	22	28	-	-	-

## 8. Recambios y accesorios

### Recambios

**Resorte de gas presurizado**  
N° de artículo DU GA150 209



**Brazo**  
N° de artículo 803e008 010  
2 unidades



### 8.2 Accesorios

**Tablón mural ProBike Standard**  
N° de artículo: 900 008 142



**Tablón mural ProBike Profi**  
N° de artículo: 900 008 143





**HAWEKA AG**

Kokenhorststraße 4 ♦ 30938 Burgwedel

☎ +49(0)5139/8996-0    📠 +49(0)5139/8996-222

[www.haweke.com](http://www.haweke.com) ♦ [Info@haweke.com](mailto:Info@haweke.com)