

# ProBike II – *Seria 805*

Il dispositivo di serraggio per  
motociclette



Istruzioni per l'uso  
Panoramica del  
prodotto  
Dati delle motociclette

GEB 001 025



## Sommario

1.	Premessa .....	4
2.	Panoramica dei moduli ProBike .....	5
2.1	Il modulo ProBike ECO .....	5
2.2	Il modulo ProBike STANDARD.....	6
2.3	Il modulo ProBike PROFI .....	7
3.	Impiego dell'unità di serraggio rapido <i>Quick Fix</i> .....	8
4.	Montaggio del dispositivo di serraggio nell'equilibratrice .....	9
4.1	Montaggio con corpo base fisso, esempio: HAWEKA B 9000 .....	9
4.2	Montaggio con il raccordo conico, esempio: Beissbarth micron 860 .....	11
5.	Istruzioni per l'uso dei set di centraggio speciali .....	12
6.	Panoramica dei dati delle motociclette .....	17
6.1	Esempi di applicazione di ProBike.....	17
7.	Dati delle motociclette .....	18
8.	Pezzi di ricambio e accessori.....	33

Con riserva di modifiche tecniche.

Aggiornamento: 10 2020

**6.3<sup>a</sup>** Edizione PROBIKE II

Illustrazioni: tecnica di equilibratura HAWEKA AG / 30938 Burgwedel

Vietata la riproduzione in qualsiasi forma

## 1. Premessa

### Gentili clienti,

sul mercato vengono continuamente presentate nuove motociclette, per rispondere alle esigenze di ogni motociclista.

Con le nuove tecniche come la bascula monobraccio, combinate con un design moderno, è possibile ottenere dei pneumatici per motociclette sempre più larghi.

**HAWEKA** tiene il passo con le evoluzioni tecniche, e si è prefissata il compito di reagire rapidamente ai cambiamenti e di elaborarne le soluzioni più consone.

Il dispositivo di serraggio per motociclette **ProBike** è stato sempre, nel corso degli anni, ulteriormente sviluppato e migliorato.

Con il nuovo prodotto **ProBike II** si ha una delle più grandi innovazioni dell'azienda **HAWEKA**.

- \* risultati di equilibratura precisi
- \* montaggio semplice e veloce
- \* impiego semplice e sicuro
- \* possibilità di ampliamento modulare per il sistema già esistente

In seguito a queste innovazioni è stato ottimizzato il collegamento alla macchina, il design è stato modificato, e sono stati sviluppati nuovi set di centraggio.

Mediante l'impiego di diverse piattaforme a morsetto, è possibile effettuare senza problemi il montaggio sulla maggior parte delle macchine equilibratrici esistenti sul mercato.

Osservare a questo proposito le istruzioni dettagliate.

In questo modo sarà possibile trasformare il proprio lavoro in maniera professionale ed ottenere i migliori risultati.

Vi auguriamo buon divertimento con il dispositivo di serraggio per motociclette **ProBike II**, e tanti clienti soddisfatti.

Distinti saluti

Il vostro



Dirk Warkotsch  
(Direttore generale)

## 2. Panoramica dei moduli ProBike

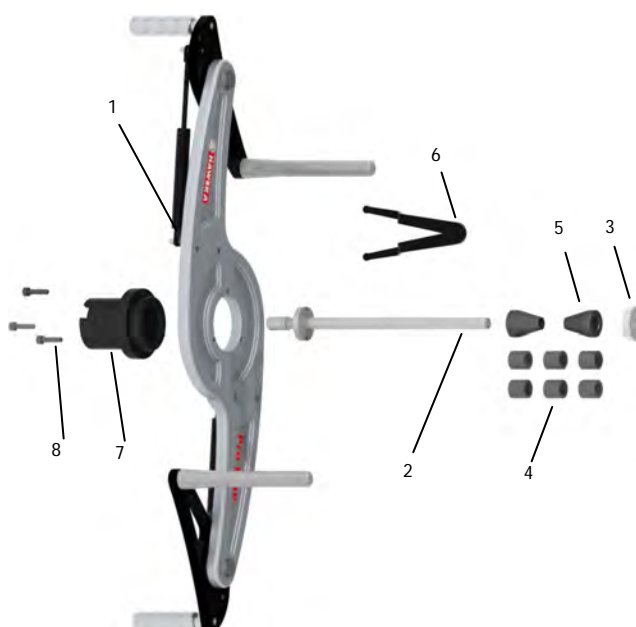
### 2.1 Il modulo ProBike ECO

Il modulo ProBike ECO rappresenta l'attrezzatura basilare per poter equilibrare le motociclette con un'equilibratrice.

Questo modulo è costituito dalla nuova aletta di trascinamento ProBike con incluso il mandrino, un albero da motocicletta di 14 mm, due coni di centraggio, distanziali e una chiave di fissaggio.

Il pannello da muro non è compreso.

Articolo nr. 805 XXX 010



Nr.	Denominazione articolo	Pezzi	Articolo nr.
1	aletta di trascinamento ProBike	1	803e008 009
2	albero motocicletta 14 mm	1	870eXXX 140
3	dado zigrinato M14 x 1,25	1	840e140 001
4	distanziale 15 mm	6	860e150 002
5	cono di centraggio	2	850e140 001
6	chiave a denti	1	990e008 001
7	mandrino conico	1	800e999 004
8	vite ad esagono incassato M6x25	2	D00912 06025

La posizione 2 è diversa a seconda del tipo di numero dell'articolo!

XXX = 997 = collegamento alla macchina conico

XXX = 010 = collegamento alla macchina cilindrico

La posizione 7 è diversa a seconda del tipo di macchina!



xxx = codice della macchina - diametro dell'albero dell'equilibratrice

(28mm = 280)

(36mm = 360)

(38mm = 380)

(40mm = 400)

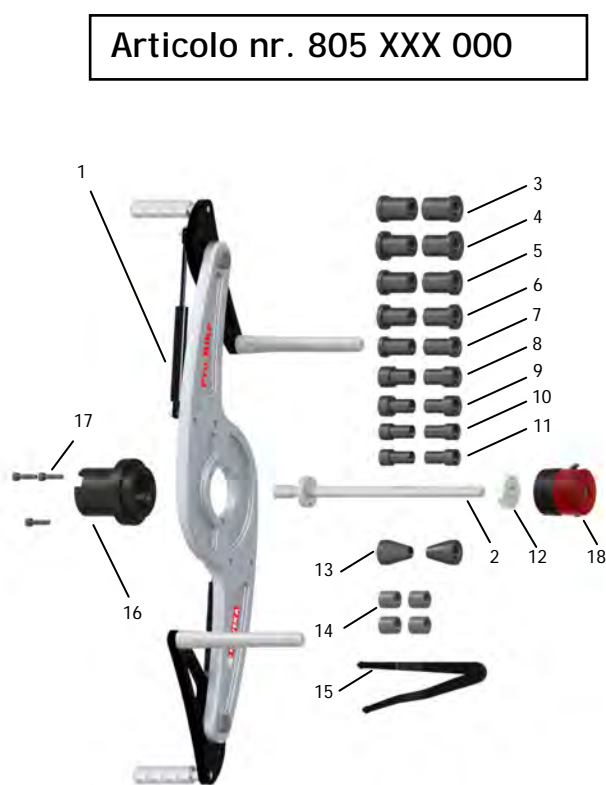
Equilibratrice con raccordo conico

XXX = 818

## 2.2 Il modulo ProBike STANDARD

Con il modulo ProBike Standard si è ben attrezzati per poter equilibrare un notevole numero di ruote da motocicletta. Questo Set può essere riattrezzato individualmente ed in qualsiasi momento.

Adesso le ruote degli scooter possono essere inserite senza ganasce supplementari



(Fig. 805 818 000 con mandrino conico)

Nr.	Denominazione articolo	Pezzi	Articolo nr.
1	aletta di trascinamento Pro Bike	1	803e008 009
2	albero motocicletta 14 mm	1	870eXXX 140
3	bussola di centraggio 28 mm	2	860e140 280
4	bussola di centraggio 26 mm	2	860e140 261
5	bussola di centraggio 25 mm	2	860e140 250
6	bussola di centraggio 22 mm	2	860e140 220
7	bussola di centraggio 20 mm	2	860e140 200
8	bussola di centraggio 19 mm	2	860e140 190
9	bussola di centraggio 17 mm	2	860e140 170
10	bussola di centraggio 16 mm	2	860e140 160
11	bussola di centraggio 15 mm	2	860e140 150
12	dado zigrinato M14	1	840e140 001
13	cono di centraggio	2	850e140 001
14	distanziale 15 mm	4	860e150 002
15	chiave a denti	1	990e008 001
16	mandrino conico	1	800e999 004
17	vite ad esagono incassato M6x25	2	D00912 06025
18	Quick-Fix Ø 14 mm	1	890 140 001
	Pannello da muro standard (qui non riprodotto)	1	900 008 142

La posizione 2 è diversa a seconda del tipo di numero dell'articolo!

XXX = 997 = collegamento alla macchina conico

XXX = 010 = collegamento alla macchina cilindrico

La posizione 15 è diversa a seconda del tipo di macchina!



xxx = codice della macchina - diametro dell'albero dell'equilibratrice

(28mm = 280)

(36mm = 360)

(38mm = 380)

(40mm = 400)

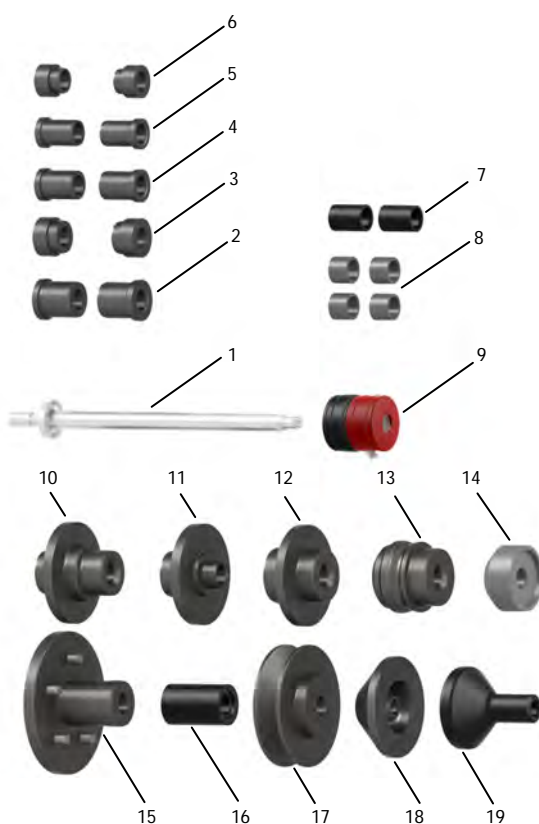
Equilibratrice con raccordo conico

XXX = 818

## 2.3 Il modulo ProBike PROFI

Il modulo di ampliamento PROFI viene impiegato in maniera ancora più individuale, e offre la possibilità di equilibrare anche ruote di motocicletta dei veicoli con basculle monobraccio. Questo equipaggiamento comprende anche il nuovo sistema di serraggio Quick-Fix per gli alberi delle motociclette con un diametro 19 mm.

Articolo nr. 805 XXX 001



Nr.	Denominazione articolo	Pezzi	Articolo nr.
1	albero motocicletta 19 mm	1	870eXXX 190
2	bussola di centraggio 35 mm	2	860e190 350
3	bussola di centraggio 32 mm Suzuki	2	860e190 320
4	bussola di centraggio 28 mm	2	860e190 280
5	bussola di centraggio 25,4 mm	2	860e190 254
6	bussola di centraggio 25 mm Suzuki	2	860e190 250
7	tassello di spinta Harley Davidson	2	860e190 260
8	distanziale Ø 20 mm	4	860e200 002
9	Quick-Fix Ø 19 mm	1	890 190 001
10	bussola di centraggio Ducati / Triumph	1	860e190 004
11	bussola di centraggio Honda	1	860e190 018
12	bussola di centraggio MV Agusta / Honda	1	860e190 011
13	bussola di centraggio Aprilia / BMW / Ducati / Yamaha GTS 1000	1	860e190 012
14	cono di centraggio / tassello di spinta Ø19mm	1	850e190 001
15	disco di centraggio Triumph	1	860e190 022
16	distanziale Ø 19 mm	1	860e190 007
17	disco di centraggio BMW II (da 2005)	1	860e190 020
18	disco di centraggio BMW I (fino a 2005)	1	860e140 015
19	tassello di spinta Honda /BMW	1	860e140 006
	Pannello da muro profi (qui non riprodotto).		900 008 143

La posizione 1 è diversa a seconda del tipo di numero dell'articolo!

XXX = 997 = collegamento alla macchina conico

XXX = 010 = collegamento alla macchina cilindrico



A seconda del tipo di macchina si differenzia tra il raccordo cilindrico e quello conico.

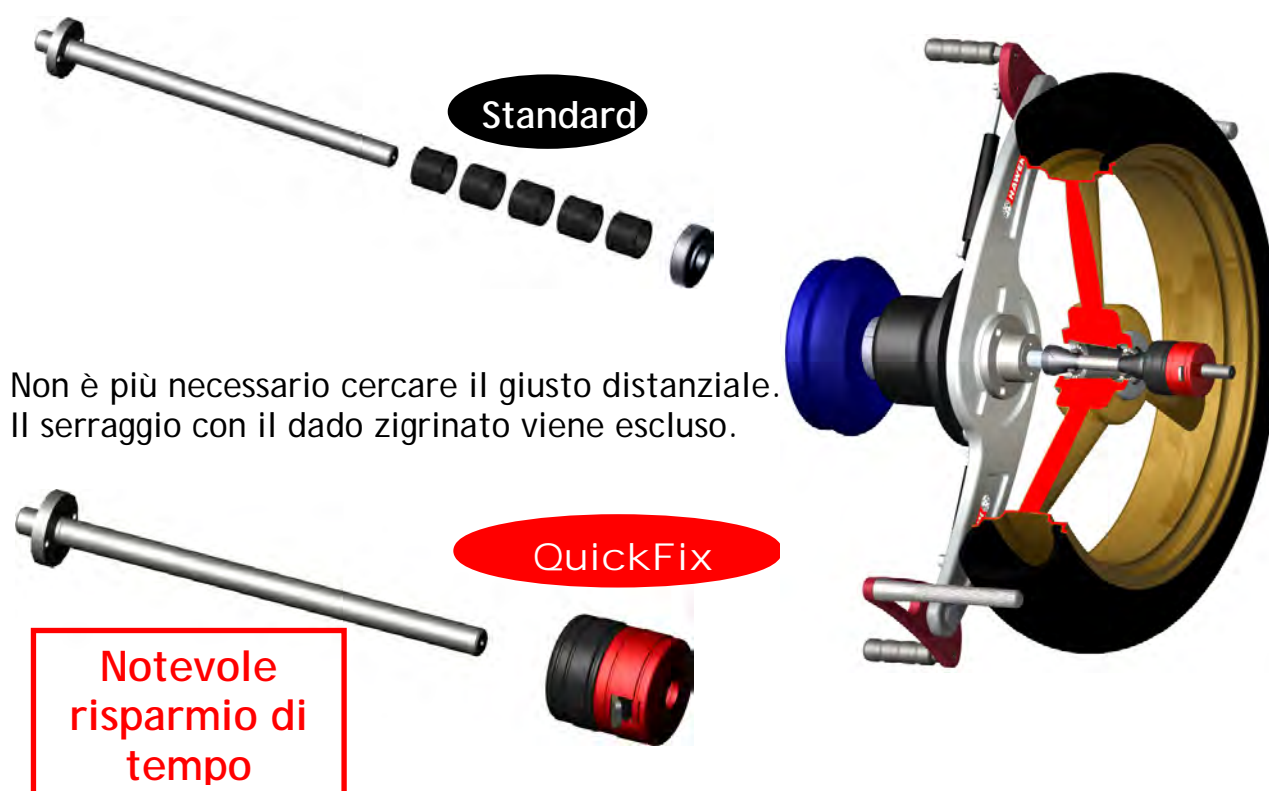
xxx -> 818 = raccordo conico, 008 = raccordo cilindrico



### 3. Impiego dell'unità di serraggio rapido *Quick Fix*

L'unità di serraggio rapido *Quick-Fix* può essere usata con tutti i dispositivi di serraggio per motociclette ProBike.

L'impiego dell'unità di serraggio rapido *Quick-Fix* consente di semplificare notevolmente il bloccaggio delle ruote di motocicletta.



Non è più necessario cercare il giusto distanziale. Il serraggio con il dado zigrinato viene escluso.

*Quick-Fix* viene inserito sull'albero, mentre la ruota viene premuta nell'unità di centraggio. Per la corretta posizione dell'unità di centraggio, è necessario che l'anello di plastica nero di *Quick-Fix* venga infine serrato saldamente in senso orario, contro l'unità di centraggio.



Il bloccaggio sicuro della ruota viene garantito solo dopo aver fissato l'anello di plastica nero, con un controdado, contro l'unità di centraggio.

Dopo l'uso, allentare l'anello di plastica nero di *Quick-Fix* (girando in senso antiorario), premere la leva a bilanciere ed estrarre il *Quick-Fix* dall'albero.

Per alberi da motocicletta 14 mm      articolo numero: 890 140 001

Per alberi da motocicletta 19 mm      articolo numero: 890 190 001



## 4. Montaggio del dispositivo di serraggio nell'equilibratrice

### 4.1 Montaggio con corpo base fisso, esempio: HAWEKA B 9000

#### 1.) Smontaggio dell'albero intermedio dal corpo base



Inserire il giravite, attraverso il foro, nell'albero intermedio e azionare il freno a pedale (se presente). Dopo l'allentamento dell'albero intermedio, svitarlo dal corpo base ed estrarlo.



#### 2.) Preparazione delle alette di trascinamento ProBike



Montare la flangia di supporto, adatta al tipo di macchina, conica nell'aletta di trascinamento.



#### 3.) Montaggio dell'aletta di trascinamento ProBike



Inserire l'aletta di trascinamento ProBike con la flangia di supporto nel corpo base, e avvitare quest'ultima sulla superficie d'appoggio del corpo base.



Le viti devono essere introdotte, attraverso il corpo base, dal lato posteriore e strette in modo uniforme.

Osservare che l'aletta di trascinamento sia fissata al corpo base a livello.

#### 4.) Montaggio dell'albero di centraggio



Applicare l'albero di centraggio manualmente e avvitarlo servendosi della chiave a denti in dotazione

#### 5.) Fissaggio della ruota al dispositivo di serraggio ProBike

Per ottenere i migliori risultati possibili di equilibratura, è necessario montare la ruota il più vicino possibile al lato della macchina. Assicurarsi che la ruota non tocchi l'aletta di trascinamento e che venga introdotta solamente mediante le bussole di centraggio.



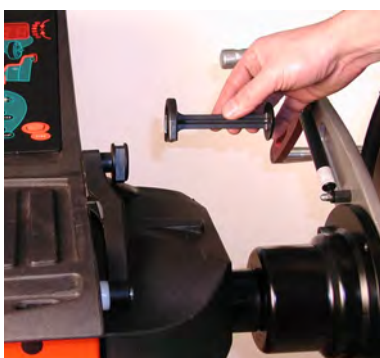
Per bloccare la ruota correttamente, utilizzare le bussole di centraggio adatte al tipo di ruota. Assicurare infine l'unità di centraggio mediante il sistema di serraggio rapido Quick-Fix.



Ora i trascinatori possono essere ribaltati dall'aletta sulla ruota.



#### 6.) Prolungamento del calibro a corsoio per la distanza



Per alcune equilibratrici è necessario che il calibro a corsoio per la distanza venga prolungato. Può essere inserita una prolunga, oppure il calibro a corsoio viene sostituito con uno più lungo.



Nel nostro esempio con il B 9000 è necessario un prolungamento. (Articolo nr. BAZ0027780)

Chiedete al vostro centro assistenza!

## 4.2 Montaggio con il raccordo conico, esempio: Beissbarth micron 860



Allentare la vite ad esagono incassato, destinata al fissaggio dell'albero intermedio.

Dopo che la vite è stata allentata e svitata, il corpo base può essere estratto.



Montare la flangia di supporto conica nell'aletta di trascinamento.



Inserire l'aletta di trascinamento ProBike sull'estremità conica dell'albero dell'equilibratrice e applicare poi manualmente l'albero di centraggio. Avvitare quest'ultimo con la chiave a denti in dotazione.



Per bloccare la ruota correttamente, utilizzare le bussole di centraggio adatte al tipo di ruota.

Assicurare infine l'unità di centraggio mediante il sistema di serraggio rapido Quick-Fix.



Per ottenere i migliori risultati di equilibratura possibili, è necessario montare la ruota il più vicino possibile al lato della macchina.



**Indicazione**

Assicurarsi che la ruota non tocchi l'aletta di trascinamento e che venga introdotta solamente mediante le bussole di centraggio.





## 5. Istruzioni per l'uso dei set di centraggio speciali



### I set di centraggio speciali

Siete in possesso del modulo ECO di ProBike, o meglio, il modulo STANDARD e volete equilibrare solamente motociclette con basculle monobraccio.

In questo caso è necessario il modulo d'ampliamento PROFI, dove sono contenuti tutti i set di centraggio. Se invece si vuole utilizzare specificatamente un determinato set di centraggio speciale, questo può essere acquistato anche singolarmente.

Questi mezzi di bloccaggio speciali vengono montati, con un'unica eccezione, su un albero da motocicletta dal diametro ( $\emptyset$ ) di 19 mm e vengono applicati.

**i** Per l'impiego di singoli set è necessario un ulteriore albero da motocicletta dal diametro di 19 mm e un Quick-Fix da 19 mm!  
**Indicazione** Albero diverso a seconda del tipo di macchina:  
 articolo nr. 870e010 190 = raccordo cilindrico  
 articolo nr. 870e997 190 = collegamento alla macchina conico  
 19 mm sistema di serraggio rapido Quick-Fix, vedere pag. 8.



**L'albero  $\emptyset$  19 mm e il Quick-Fix da 19 mm sono contenuti nel modulo PROFI!**

I set di centraggio speciali sono stati modificati e ottimizzati in maniera tale da essere adatti per una varietà più ampia di ruote da motocicletta.

Nelle pagine seguenti sono riportati alcuni esempi di applicazione per il montaggio dei diversi elementi di serraggio

## HONDA

GL 1800 Gold Wing  
NTV 650 Revere



Per l'alloggiamento posteriore della ruota

**1 x bussole di centraggio: articolo nr. 860e190 018**

(Contenuto nel modulo ProBike Profi)

## BMW

BMW moto con Forcellone  
monobraccio fino a anno di  
fabbricazione 2005



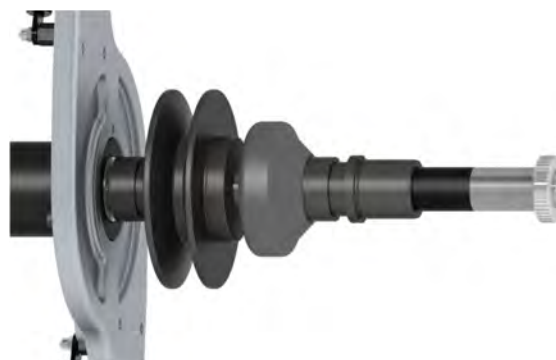
Per l'alloggiamento posteriore della ruota

**1 x disco di centraggio: articolo nr. 860e190 015**

(Contenuto nel modulo ProBike Profi)

## BMW

BMW moto con Forcellone  
monobraccio da anno di  
fabbricazione 2005  
R 1200 GS



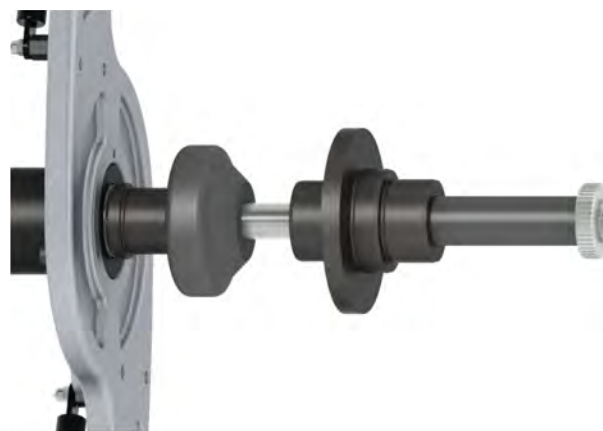
Per l'alloggiamento posteriore della ruota

**1 x disco di centraggio: articolo nr. 860e190 020**

(Contenuto nel modulo ProBike Profi)

## DUCATI

Monster S2R / S4R (2007 ->)  
 Hypermotard 796 (2010 ->)  
 Multistrada (2007 - 2009)  
 748 (bis 2003)  
 848 (ab 2008)  
 916 (1995 - 2003)  
 996 (1998 - 2001)  
 998 (2002 - 2003)



## TRIUMPH

Sprint ST 1050 (2005 - 2011)  
 Sprint RS (ab 2004)  
 Speed Triple 1050 (-> 2010)  
 Daytona 955i  
 T 509  
 T 595

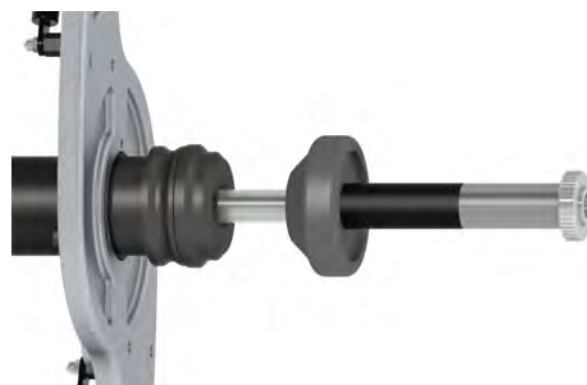
Per l'alloggiamento posteriore della ruota (utilizzabile da entrambi i lati!)

**1 x bussole di centraggio articolo nr. 860e190 004**

(Contenuto nel modulo ProBike Profi)

## DUCATI

Monster 796  
 Monster 1100 / S / EVO (2009 -)  
 Hypermotard 1100 / S (2007 -)  
 Streetfighter / S (2010 -)  
 Streetfighter 848 (2012 -)  
 1098 (2007 - 2009)  
 1198 (2009 - 2011)  
 1199 Panigale (2012-)  
 Multistrada 1200 (2011 -)  
 Diavel (2011 -)



## APRILIA

RST Futura (2001 - 2003)

## BMW

F 650 CS Scarver (2002 - 2003)

## YAMAHA

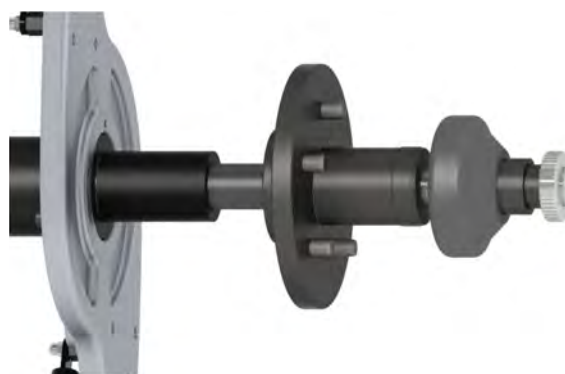
GTS 1000

**1 x bussole di centraggio articolo nr. 860e190 012**

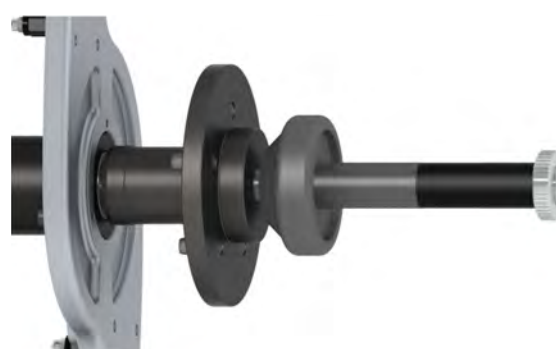
(Contenuto nel modulo ProBike Profi)

## TRIUMPH

Sprint GT (2011 ->)  
Speed Triple (2011 ->)



Tiger Explorer (2012 ->)  
Tiger Explorer XC (2013 ->)



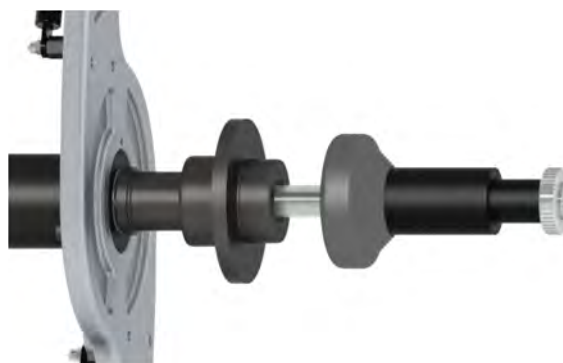
Per l'alloggiamento posteriore della ruota (utilizzabile da entrambi i lati!)  
**1 x bussole di centraggio articolo nr. 860e190 022**  
(Contenuto nel modulo ProBike Profi)

## MV AGUSTA

Tutti modelli (dal 2000)

## HONDA

VFR 750  
VFR 800  
VFR V-TEC  
Crossrunner (2011 -> )  
CB 1000 R (2008 -> )



Per l'alloggiamento posteriore della ruota (utilizzabile da entrambi i lati!)  
**1 x bussole di centraggio articolo nr. 860e190 011**  
(Contenuto nel modulo ProBike Profi)

Per l'alloggiamento anteriore della ruota **MV AUGUSTA**  
**1 set di bussole di centraggio: articolo nr. 860 190 350**  
(Contenuto nel modulo ProBike Profi)





## HARLEY DAVIDSON

Bad Boy	Softail Springer	Heritage Softail Classic
Dyna Super Glide	Sportster 883 ST	Softail Deuce
Dyna Glide Low Rider	Sportster 883 Hugger	Heritage Springer
Dyna Glide Conv.	Sportster 1200	Night Train
Dyna Wide Glide	Sportster 1200 Custom	Softail Custom
Electra Glide Classic	Sportster 1200 Sport	Softail Standard
Fat Boy		

Per l'alloggiamento posteriore e anteriore della ruota  
**1 x distanziali: articolo nr. 860e190 260**  
 (Contenuto nel modulo ProBike Profi)



### Accessorio per Harley Davidson da anno di fabbricazione 2008

Per l'alloggiamento posteriore e anteriore della ruota  
**2 x bussole di centraggio: articolo nr. 860e190 250**  
 (Contenuto nel modulo ProBike Profi)



## HARLEY DAVIDSON

### V-Rod

Per l'alloggiamento posteriore e anteriore della ruota  
**1 x bussole di centraggio: articolo nr. 860e190 254**  
 (Contenuto nel modulo ProBike Profi)



## SUZUKI

GSX-R 600  
 GSX-R 750  
 GSX-R 1000  
 GSX R 1300 HAYABUSA

Per l'alloggiamento posteriore e anteriore della ruota  
**2 x bussole di centraggio: articolo nr. 860e190 320**

**2 x bussole di centraggio: articolo nr. 860e190 250**

**2 x bussole di centraggio: articolo nr. 860e190 280**

(Contenuto nel modulo ProBike Profi)



## 6. Panoramica dei dati delle motociclette

Le seguenti liste non rappresentano tutto il campo di applicazione del dispositivo di serraggio ProBike. Con questi dati desideriamo offrirvi solo un aiuto per il vostro lavoro quotidiano. Nella lista, suddivisa in base ai produttori, troverete rapidamente i dati necessari per la relativa motocicletta.

I dati sono stati forniti dai singoli produttori e vengono regolarmente curati e aggiornati.

Se alcuni modelli non dovessero essere presenti nella lista, Vi preghiamo di scusarci, poiché non è sempre facile rilevare tutti i dati ed elencarli in forma stampata. Questo vale sia per i nuovi sia per i vecchi modelli.

### Elenco dei produttori:

**Aprilia / BMW / Buell / Ducati**

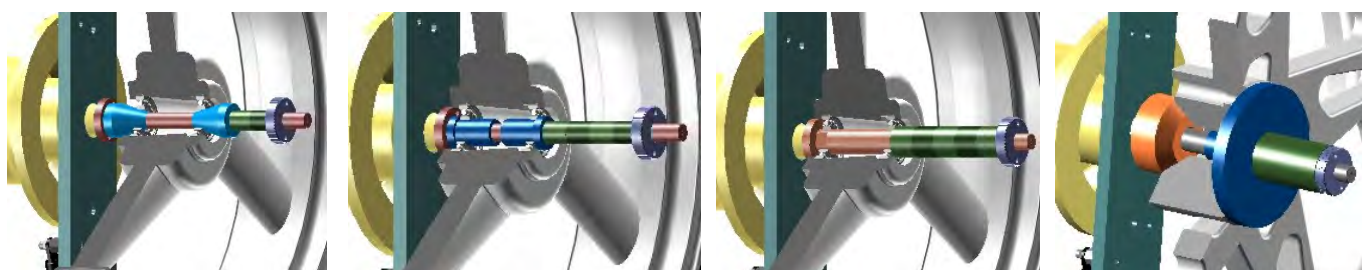
**Enfield / Gilera / Harley Davidson**

**Honda / Jawa / Kawasaki / KTM**

**Laverda / Moto Guzzi / MV Agusta**

**MZ / Suzuki / Triumph / Yamaha**

### 6.1 Esempi di applicazione di ProBike



Albero con  
coni di centraggio

Albero con  
bussole di centraggio

Albero con  
relativo diametro  
come il semiassie

Albero con  
set di centraggio  
speciale

## 7. Dati delle motociclette

<b>Aprilia</b> MODELLO	DIAMETRO DELL'ASSE		BASCULLA MONOBRACCIO		NOTE Adattatore speciale (nr. d'ordine)
	anteriore	posteriore	anteriore	posteriore	
Classic 125	15	17	-	-	
RS 125	20	20	-	-	-
ETX 125	15	17	-	-	-
RX 125	17	17	-	-	-
RS 250	20	20	-	-	-
Pegaso 650	17	17	-	-	-
Pegaso 650 Garda	17	17	-	-	-
Moto 6.5	17	17	-	-	-
RSV mille	20	25	-	-	-
RSV mille SP	20	25	-	-	-
SL 1000 Falco	20	25	-	-	-
RST Futura	20	-	-	-	Set 860 190 012

<b>BMW</b> MODELLO	DIAMETRO DELL'ASSE		BASCULLA MONOBRACCIO		NOTE Adattatore speciale (nr. d'ordine)
	anteriore	posteriore	anteriore	posteriore	
G 650 Xchallenge	20	20	-	-	-
G 650 Xcountry	20	20	-	-	-
G 650 Xmoto	20	20	-	-	-
F 650 (alle Typen)	17	19	-	-	-
F 650 CS SCARVER	20	-	-	X	PER LA RUOTA POSTERIORE: 1x 860 190 012
K 75 RT	25	-	-	X	PER LA RUOTA POSTERIORE: 1x 860e141 005
K 1100 LT	25	-	-	X	PER LA RUOTA POSTERIORE: 1x 860e141 005
K 1100 RS	25	-	-	X	PER LA RUOTA POSTERIORE: 1x 860e141 005
R 850 R / 850 C	20	-	-	X	PER LA RUOTA POSTERIORE: 1x 860e141 005
R 850 GS	20	-	-	X	PER LA RUOTA POSTERIORE: 1x 860e141 005
R 100 R	25	-	-	X	PER LA RUOTA POSTERIORE: 1x 860e141 005
R 100 RT Classic	25	-	-	X	PER LA RUOTA POSTERIORE: 1x 860e141 005
R 1100 R	20	-	-	X	PER LA RUOTA POSTERIORE: 1x 860e141 005
R 1100 RT	20	-	-	X	PER LA RUOTA POSTERIORE: 1x 860e141 005

seguito

BMW MODELLO	DIAMETRO DELL'ASSE		BASCULLA MONOBRACCIO		NOTE Adattatore speciale (nr. d'ordine)
	anteriore	posteriore	anteriore	posteriore	
R 1100 S	20	-	-	X	PER LA RUOTA POSTERIORE: 1x 860e141 005
R 1100 RS	20	-	-	X	PER LA RUOTA POSTERIORE: 1x 860e141 005
R 100 PD Classic	25	-	-	X	PER LA RUOTA POSTERIORE: 1x 860e141 005
R 1100 GS	20	-	-	X	PER LA RUOTA POSTERIORE: 1x 860e141 005
R 1150 RT	20	-	-	X	PER LA RUOTA POSTERIORE: 1x 860e141 005
R 1150 RS	20	-	-	X	PER LA RUOTA POSTERIORE: 1x 860e141 005
R 1150 GS	20	-	-	X	PER LA RUOTA POSTERIORE: 1x 860e141 005
R 1150 GS Adventure	20	-	-	X	PER LA RUOTA POSTERIORE: 1x 860e141 005
R 1150 R Rockster	20	-	-	X	PER LA RUOTA POSTERIORE: 1x 860e141 005
R 1200 C	20	-	-	X	PER LA RUOTA POSTERIORE: 1x 860e141 005
R 1200 C Independent	20	-	-	X	PER LA RUOTA POSTERIORE: 1x 860e141 005
R 1200 GS (ab 2004)	25	-	-	X	PER LA RUOTA POSTERIORE: 1x 860e141 005
K 1200 LT	20	-	-	X	PER LA RUOTA POSTERIORE: 1x 860e141 005
K 1200 RS	20	-	-	X	PER LA RUOTA POSTERIORE: 1x 860e141 005
K 1200 GT	20	-	-	X	PER LA RUOTA POSTERIORE: 1x 860e141 005
K 1200 S (ab 2005)	25	-	-	X	PER LA RUOTA POSTERIORE: 1x 860e141 005
K 1200 R (ab 2005)	25	-	-	X	PER LA RUOTA POSTERIORE: 1x 860e141 005
K 1200 R Sport	25	-	-	X	PER LA RUOTA POSTERIORE: 1x 860e141 005
K 1200 C (ab 2005)	20	-	-	X	PER LA RUOTA POSTERIORE: 1x 860e141 005
HP2 Megamoto	25	-	-	X	PER LA RUOTA POSTERIORE: 1x 860e141 005

<b>BUELL</b>	<b>DIAMETRO DELL'ASSE</b>		<b>BASCULLA MONOBRACCIO</b>		<b>NOTE</b>
	<b>anteriore</b>	<b>posteriore</b>	<b>anteriore</b>	<b>posteriore</b>	
<b>MODELLO</b>					<b>Adattatore speciale (nr. d'ordine)</b>
M2 Cyclone	17	25	-	-	-
S1 Lightning/White L.	17	25	-	-	-
X1 Lightning	17	25	-	-	-
S3/S3 Thunderbolt	17	25	-	-	-
Firebolt XB9 R (dal 02)	25	30	-	-	-
Firebolt XB9 S (dal 03)	25	30	-	-	-
Lightning XB12 S	25	30			-
Firebolt XB12 R	25	30			-
Lightning City XB9 SX	25	30			-

<b>Ducati</b>	<b>DIAMETRO DELL'ASSE</b>		<b>BASCULLA MONOBRACCIO</b>		<b>NOTE</b>
	<b>anteriore</b>	<b>posteriore</b>	<b>anteriore</b>	<b>posteriore</b>	
<b>MODELLO</b>					<b>Adattatore speciale (nr. d'ordine)</b>
Monster 600 (tutti i tipi)	17	25	-	-	-
Monster 620 (tutti i tipi)	17	25	-	-	-
Monster 750 (tutti i tipi)	17	25	-	-	-
Monster 800	17	25			-
Monster 900 / 900 S	17	25			-
Monster 1000	17	25			-
SS 750 ie Nuda/Carenata	17	25	-	-	-
748	-	-	-	X	PER LA RUOTA POSTERIORE: 1x 860e190 004
748 BIPOSTO	-	-	-	X	PER LA RUOTA POSTERIORE: 1x 860e190 004
748 R/S	-	-	-	X	PER LA RUOTA POSTERIORE: 1x 860e190 004
749 / 749S / R / Dark	25	30	-	-	-
Supersport 800 / 1000	17	25			-
SS 900 ie Nuda/Carenata	17	25	-	-	-
ST 2 / ST 4	17	25	-	-	-
916	25	-	-	X	PER LA RUOTA POSTERIORE: 1x 860e190 004
916 Biposto	25	-	-	X	PER LA RUOTA POSTERIORE: 1x 860e190 004
996 (tutti i tipi)	25	-	-	X	PER LA RUOTA POSTERIORE: 1x 860e190 004
998 (tutti i tipi)	25	-	-	X	PER LA RUOTA POSTERIORE: 1x 860e190 004
999 (tutti i tipi) dal 2003	25	30	-	-	-
Multistrada dal 2003	25	-	-	-	PER LA RUOTA POSTERIORE: 1x 860e190 004

<b>Enfield</b>	<b>DIAMETRO DELL'ASSE</b>		<b>BASCULLA MONOBRACCIO</b>		<b>NOTE</b> Adattatore speciale (nr. d'ordine)
	anteriore	posteriore	anteriore	posteriore	
MODELLO					
325 Diesel	asse fissa	17	-	-	-
Bullet 500 /Deluxe	asse fissa	17	-	-	-

<b>Gilera</b>	<b>DIAMETRO DELL'ASSE</b>		<b>BASCULLA MONOBRACCIO</b>		<b>NOTE</b> Adattatore speciale (nr. d'ordine)
	anteriore	posteriore	anteriore	posteriore	
MODELLO					
Saturno 500	12	12	-	-	-
RC 600	10	15	-	-	-
RC 600 C	10	15	-	-	-
Nordcape	12	15	-	-	-
XRT 600	12	12	-	-	-

<b>Harley Davidson</b>	<b>DIAMETRO DELL'ASSE</b>		<b>BASCULLA MONOBRACCIO</b>		<b>NOTE</b> Adattatore speciale (nr.d'ordine)
	anteriore	posteriore	anteriore	posteriore	
MODELLO					
Bad Boy	19,05	19,05	-	-	1x 860 190 007
Dyna Super Glide	19,05	19,05	-	-	1x 860 190 007
Dyna Glide Low Rider	19,05	19,05	-	-	1x 860 190 007
Dyna Glide Conv.	19,05	19,05	-	-	1x 860 190 007
Dyna Wide Glide	19,05	19,05	-	-	1x 860 190 007
Dyna Super Glide T-Sport	19,05	19,05	-	-	1x 860 190 007
Dyna Super Glide Custom	19,05	19,05	-	-	1x 860 190 007
Electra Glide (tutti i tipi)	19,05	19,05	-	-	1x 860 190 007
Fat Boy (tutti i tipi)	19,05	19,05	-	-	1x 860 190 007
Heritage Springer	19,05	19,05	-	-	1x 860 190 007
Softail Custom	19,05	19,05	-	-	1x 860 190 007
Softail Springer	19,05	19,05	-	-	1x 860 190 007
Softail Springer Classic	19,05	19,05	-	-	1x 860 190 007
Softail Delux (dal 2005)	19,05	19,05	-	-	1x 860 190 007
Sportster 883 St	19,05	19,05	-	-	1x 860 190 007
Sportster 883 Hugger	19,05	19,05	-	-	1x 860 190 007
Sportster 883 Custom (05)	19,05	19,05	-	-	1x 860 190 007
Sportster 883 /Low 2005	19,05	19,05	-	-	-
Sportster 1200 (tutti i tipi)	19,05	19,05	-	-	1x 860 190 007
Softail Standard	19,05	19,05	-	-	1x 860 190 007
Road King	19,05	19,05	-	-	1x 860 190 007
Night Train	19,05	19,05	-	-	1x 860 190 007
Heritage Softail Classic	19,05	19,05	-	-	1x 860 190 007
Softail Deuce	19,05	19,05	-	-	1x 860 190 007
Heritage Springer	19,05	19,05	-	-	1x 860 190 007
V-ROD	25,4	25,4	-	-	1x 860 190 014

Honda MODELLO	DIAMETRO DELL'ASSE		BASCULLA MONOBRACCIO		NOTE Adattatore speciale (nr. d'ordine)
	anteriore	posteriore	anteriore	posteriore	
CA 125 Rebel	15	15	-	-	
City Fly	15	15	-	-	-
VT 125 C/C2 Shadow	15	15	-	-	-
NSR 125 R	15	15	-	-	-
CB Two Fifty	15	15	-	-	-
CMX 250 Rebel	15	15	-	-	-
CB 1	20	20	-	-	-
XR 400	17	17	-	-	-
CB 500	15	17	-	-	-
GB 500	15	17	-	-	-
Hornet /Hornet S 600	20	17	-	-	-
CBR 600 F	20	20	-	-	-
XR 600	17	20	-	-	-
XL 600 V Transalp	15	17	-	-	-
VT 600 Shadow	20	17	-	-	-
VT 600 C Shadow	20	17	-	-	-
Deauville 650	20	-	-	X	PER LA RUOTA POSTERIORE: 1x 860e190 008
SLR 650	20	17	-	-	-
NTV 650	20	-	-	X	PER LA RUOTA POSTERIORE: 1x 860e190 008
NX 650 Dominator	15	17	-	-	-
XL 650 V Transalp	17	17	-	-	-
Vigor 650	15	17	-	-	-
CB 750	20	17	-	-	-
CB Seven Fifty	20	17	-	-	-
XRV 750 Africa Twin	17	17	-	-	-
VT 750	20	20	-	-	-
VF 750 C/C2 Shadow ACE	20	20	-	-	-
VFR 750 F	20	-	-	X	PER LA RUOTA POSTERIORE: 1x 860e190 011
VFR 800	20	-	-	X	PER LA RUOTA POSTERIORE: 1x 860e190 011



seguito

<b>Honda</b> MODELLO	DIAMETRO DELL'ASSE		BASCULLA MONOBRACCIO		NOTE Adattatore speciale (nr. d'ordine)
	anteriore	posteriore	anteriore	posteriore	
VFR V-TEC	20	-	-	X	PER LA RUOTA POSTERIORE: 1x 860e190 0011
HORNET 900	20	17	-	-	-
CBR 900 RR	20	20	-	-	-
CBR 900 RR (dal 2002)	-	-	-	-	-
CB 1000 F	20	20	-	-	-
CBR 1000 F	20	20	-	-	-
VTR 1000 SP1	22	25	-	-	-
VTR 1000 SP2	22	25	-	-	-
XL 1000 V Varadero	-	-	-	-	-
VTR 1000 Firestorm	20	20	-	-	-
ST 1100	20	20	-	-	-
VT 1100 C	20	20	-	-	-
VT 1100 C2 Shadow ACE	20	20	-	-	-
VT 1100 C3 Shadow/Aero	20	20	-	-	-
X-Eleven	20	20	-	-	-
CBR 1100 XX S.Blackbird	20	20	-	-	-
VTX	20	20	-	-	-
GL 1500	20	20	-	-	-
GL 1800 Goldwing	20	-	-	X	PER LA RUOTA POSTERIORE: 1x 860 190 008
F6 C	20	20	-	-	-
Pan European	-	-	-	-	-

<b>JAWA</b> MODELLO	DIAMETRO DELL'ASSE		BASCULLA MONOBRACCIO		NOTE Adattatore speciale (nr. d'ordine)
	anteriore	posteriore	anteriore	posteriore	
JAWA 11 (Perak)	15	15	-	-	-
JAWA 353.3	15	15	-	-	-
JAWA 353.04/354.04	15	15	-	-	-
JAWA 590 (Californian)	15	15	-	-	-
JAWA 361 (Californian)	15	15	-	-	-
JAWA 362 (Californian)	15	15	-	-	-
JAWA 559 / 360	15	15	-	-	-
JAWA 634	15	15	-	-	-
JAWA 638/639	15	15	-	-	-
JAWA 640	15	15	-	-	-
CZ/JAWA 453 (125ccm) 1968	15	15	-	-	-
CZ 488 (125ccm)1991	15	15	-	-	-
CZ /JAWA 450 (175ccm) 1968	15	15	-	-	-
CZ 487 (180ccm) 1991	15	15	-	-	-

Kawasaki MODELLO	DIAMETRO DELL'ASSE		BASCULLA MONOBRACCIO		NOTE Adattatore speciale (nr. d'ordine)
	anteriore	posteriore	anteriore	posteriore	
BN125 A	15	15	-	-	-
Eliminator 125	-	-	-	-	-
KMX 125	-	-	-	-	-
BJ 250 A/B	15	17	-	-	-
EL 250/E	15	17	-	-	-
EL 250 B	15	17	-	-	-
EL 252 F	15	17	-	-	-
Estrella 250	15	17	-	-	-
KLR 250	15	17	-	-	-
KLX 250	15	20	-	-	-
KLX 250 E	15	20	-	-	-
EX 305 A	15	17	-	-	-
ZX 400 L	20	20	-	-	-
ZXR 400	20	20	-	-	-
EX 500 A/B/E/D	15	17	-	-	-
EN 500	15	17	-	-	-
GPZ 500 S	15	17	-	-	-
EN 500 D	15	17	-	-	-
EN 500 A	15	17	-	-	-
EN 500 B	15	17	-	-	-
EN 500 C	15	17	-	-	-
ER 5 Twister	15	17	-	-	-
ER 500 A/B/C/D	15	17	-	-	-
KLE 500 A	15	17	-	-	-
Zephyr 550	15	17	-	-	-
ZR 550 B	15	17	-	-	-
ZX 550 A	15	17	-	-	-
GPZ 600 R	15	17	-	-	-
GPX 600 R	15	17	-	-	-
ZZR 600	20	20	-	-	-
NINJA ZX 6 R	20	20	-	-	-
ZX-6R dal 2003	25	25			
ZX-6-RR dal 2003	25	25			
ZL 600 A	15	17	-	-	-
ZX 600 A	15	17	-	-	-
ZX 600 C	15	17	-	-	-
ZX 600 D	17	17	-	-	-
ZX 600 E	20	20	-	-	-
ZX 600 F	20	20	-	-	-
ZX 600 G	25	25	-	-	-
ZX 600 H	25	25	-	-	-
ZX 600 J	25	25	-	-	-
EJ 650 A	15	17	-	-	-
ZR 550 B	15	17	-	-	-
NINJA ZX 9 R C+D	20	20	-	-	-

seguito

Kawasaki MODELLO	DIAMETRO DELL'ASSE		BASCULLA MONOBRACCIO		NOTE Adattatore speciale (nr. d'ordine)
	anteriore	posteriore	anteriore	posteriore	
ZR 550 B	15	17	-	-	-
ZX 550 A	15	17	-	-	-
GPZ 600 R	15	17	-	-	-
GPX 600 R	15	17	-	-	-
ZZR 600	20	20	-	-	-
NINJA ZX 6 R	20	20	-	-	-
ZX-6R dal 2003	25	25			
ZX-6-RR dal 2003	25	25			
ZL 600 A	15	17	-	-	-
ZX 600 A	15	17	-	-	-
ZX 600 C	15	17	-	-	-
ZX 600 D	17	17	-	-	-
ZX 600 E	20	20	-	-	-
ZX 600 F	20	20	-	-	-
ZX 600 G	25	25	-	-	-
ZX 600 H	25	25	-	-	-
ZX 600 J	25	25	-	-	-
EJ 650 A	15	17	-	-	-
EJ 650 A1	15	17	-	-	-
EJ 650 ¾	17	17	-	-	-
EJ 650 C	17	17	-	-	-
W 650	-	-	-	-	-
KLR 650 C	15	17	-	-	-
KLX 650	15	20	-	-	-
KLX 650 C	15	20	-	-	-
ZR 7	-	-	-	-	-
Z 750 (dal 2004)	20	20			
ZR 750 C	17	17	-	-	-
ZR 750 D	15	17	-	-	-
ZR 750 F	17	20	-	-	-
ZR 750 H	17	20	-	-	-
ZX 750 F	15	20	-	-	-
ZX 750 G	15	17	-	-	-
ZX 750 L	25	25	-	-	-
ZX 750 P	25	25	-	-	-
ZXR 750	25	25	-	-	-
ZXR 750 R	25	25	-	-	-
NINJA ZX 7R	25	25	-	-	-
zephir 750	17	17	-	-	-
VN 800 A	15	17	-	-	-
VN 800 B	20	17	-	-	-
VN 800 C	15	17	-	-	-
VN 800 Classic	20	17	-	-	-
VN 800 Drifter	20	17	-	-	-
VN 800 E	20	17	-	-	-
GPZ 900 R	-	-	-	-	-

seguito

Kawasaki MODELLO	DIAMETRO DELL'ASSE		BASCULLA MONOBRACCIO		NOTE Adattatore speciale (nr. d'ordine)
	anteriore	posteriore	anteriore	posteriore	
ZX 900 A	15	17	-	-	-
ZX 900 B	25	25	-	-	-
ZX 900 C	20	20	-	-	-
ZX 900 D	20	20	-	-	-
ZX 900 E	25	25	-	-	-
ZX 900 F	25	25	-	-	-
1000 GTR	17	20	-	-	-
ZG 1000 A1-9	15	20	-	-	-
ZG 1000 A11-1	17	20	-	-	-
ZR 1100 A	17	20	-	-	-
ZR 1100 B	17	20	-	-	-
ZR 1100 C	25	20	-	-	-
ZX 1000 A	15	20	-	-	-
ZX 1000 E	17	20	-	-	-
ZX 1100 C	20	20	-	-	-
ZX 1100 D	25	20	-	-	-
ZX 1100 E	17	20	-	-	-
ZX 1100 G	25	20	-	-	-
ZX 10 R (dal 2004)	20	20			
ZRX 1100	-	-	-	-	-
ZZR 1100	25	20	-	-	-
NINJA ZX 12R	-	-	-	-	-
ZR 1200 A / B / C	25	20	-	-	-
ZX 12 A	25	25	-	-	-
ZX 12 B	25	25	-	-	-
ZX 1200 A	25	25	-	-	-
VN 15 SE	15	20	-	-	-
VN 1500 B	15	20	-	-	-
VN 1500 C	15	20	-	-	-
VN 1500 Classic (tutti i tipi)	20	20	-	-	-
VN 1500 D	20	20	-	-	-
VN 1500 Drifter	-	-	-	-	-
VN 1500 H	20	20	-	-	-
VN 1500 F	20	20	-	-	-
VN 1500 J	20	20	-	-	-
VN 1500 L	20	20	-	-	-
VN 1500 N	20	20	-	-	-
VN 1500 P	25	25	-	-	-
VN 1500 Tourer	-	-	-	-	-
VN 1600 Classic anno di produzione 2003	25	20			
VN 1600 Mean Streak	25	20			
VN 2000	25	20			

<b>KTM</b>	<b>DIAMETRO DELL'ASSE</b>		<b>BASCULLA MONOBRACCIO</b>		<b>NOTE</b> Adattatore speciale (nr. d'ordine)
	anteriore	posteriore	anteriore	posteriore	
MODELLO					
125 EXE Enduro	17	20	-	-	-
125 EXE Supermoto	17	20	-	-	-
125 LC2 Enduro	17	20	-	-	-
Sting 125	17	20	-	-	-
LC4 400 Enduro	17	20	-	-	-
LC4 620 (tutti i tipi)	17	20	-	-	-
LC4 620 Supermoto	17	20	-	-	-
LC4 640 Enduro	17	20	-	-	-
LC4 640 Adventure R	17	20	-	-	-
Duke I	17	20	-	-	-
Duke II (640)	17	20	-	-	-
950 Adventure (LC8)	26	25			-

Tutti i modelli KTM dall'anno di produzione 2003 in poi, sono dotati di un'asse anteriore dal diametro di 26 mm

<b>LAVERDA</b>	<b>DIAMETRO DELL'ASSE</b>		<b>BASCULLA MONOBRACCIO</b>		<b>NOTE</b> Adattatore speciale (nr. d'ordine)
	anteriore	posteriore	anteriore	posteriore	
MODELLO					
Lynx 650	-	-	-	-	-
650 Sport	15/17	20	-	-	-
650 Formula	15/17	20	-	-	-
668	15/17	20	-	-	-
Strike 750/Black Strike	-	-	-	-	-
750 Sport	-	-	-	-	-
750 Super Sport	-	-	-	-	-
750 S Formula	-	-	-	-	-

<b>Moto Guzzi</b>	<b>DIAMETRO DELL'ASSE</b>		<b>BASCULLA MONOBRACCIO</b>		<b>NOTE</b> Adattatore speciale (nr. d'ordine)
	anteriore	posteriore	anteriore	posteriore	
MODELLO					
Nevada 750	20	17	-	-	-
California 1100	20	20	-	-	-
California 1100 i	20	20	-	-	-
California 1100 EV/Spezial	-	-	-	-	-
California 1100 i Jackal	-	-	-	-	-
1000 Daytona	17	20	-	-	-
1000 Daytona RS	20	20	-	-	-
1000 Daytona Racing	17	20	-	-	-
1000 Quota	17	20	-	-	-
1000 Quota ES	-	-	-	-	-
1100 Sport	17	20	-	-	-
1100 Sport injection	20	20	-	-	-
V10 Centauro/Sport /GT	-	-	-	-	-
Sport/Corsa 1100 i	-	-	-	-	-
V11 Sport	-	-	-	-	-

<b>MV AGUSTA</b> MODELLO	DIAMETRO DELL'ASSE		BASCULLA MONOBRACCIO		NOTE Adattatore speciale (nr. d'ordine)
	anteriore	posteriore	anteriore	posteriore	
F4 750 (tutti i tipi)	35	-	-	-	PER LA RUOTA POSTERIORE: 2x 860e190 011
750 Brutale	35	-	-	-	PER LA RUOTA POSTERIORE: 2x 860e190 011
					PER LA RUOTA ANTERIORE 1x 860.190.350 (tutti i tipi)

<b>MZ /MZ-B /IFA</b> MODELLO	DIAMETRO DELL'ASSE		BASCULLA MONOBRACCIO		NOTE Adattatore speciale (nr. d'ordine)
	anteriore	posteriore	anteriore	posteriore	
<b>Precedenti al 1992</b>	15	15	-	-	-
IFA/MZ RT 125	15	15	-	-	-
ES 125/150	15	15	-	-	-
)	15	15	-	-	-
TS 250	15	15	-	-	-
ES 175	15	15	-	-	-
ES 250/2	15	15	-	-	-
ETS 250	15	15	-	-	-
ETZ 250	15	15	-	-	-
ETZ 251	15	15	-	-	-
ETS 300/1	15	15	-	-	-
<b>dal 1992 :</b>					-
RT 125 Tour	15	15	-	-	-
RT 125 SX/SM	15	17	-	-	-
RT 125 (dal 2003)	20	17	-	-	-
RT 125 Classic (dal 2003)	17	17	-	-	-
ETZ 125	15	15	-	-	-
ETZ 250	15	15	-	-	-
500 R	15	15	-	-	-
500 Tour	15	15	-	-	-
500 FUN VR	15	15	-	-	-
Skorpion Tour	17	20	-	-	-
Skorpion Traveller	17	20	-	-	-
Skorpion Cup	17	20	-	-	-
Baghira HR/Forest	17	20	-	-	-
Baghira St.Moto/Bl.Panther	17	20	-	-	-
Mastiff/Warrior	17	20	-	-	-
Gespann Silver Star 500	15	15	-	-	-
MZ 1000 S	25	25	-	-	-
MZ 1000 SF (dal 2005)	25	25	-	-	-

<b>Suzuki</b> MODELLO	DIAMETRO DELL'ASSE		BASCULLA MONOBRACCIO		NOTE Adattatore speciale (nr. d'ordine)
	anteriore	posteriore	anteriore	posteriore	
DR 125 E	12	15	-	-	-
GN 125	12	15	-	-	-
GZ 125 Marauder	-	-	-	-	-
VL 125 Intruder	-	-	-	-	-

GN 250	15	15	-	-	-
GZ 250 Marauder	-	-	-	-	-
VL 250 Intruder	-	-	-	-	-
DR 350 (tutti i tipi)	15	20	-	-	-
DR-Z 400 (tutti i tipi)	17	20	-	-	-
GSF 400 Bandit	15	17	-	-	-
GS 500 E	15	17	-	-	-
GS 500 (dal 2001)	15	17	-	-	-
GSF 600 Bandit / S	17	20	-	-	-
Bandit 650 / S	17	20	-	-	-
GSX 600 F	15	17	-	-	-
GSX-R 600	25	28	-	-	RUOTA ANTERIORE E POSTERIORE: 860 190 009
RF 600 R/RU	22	24	-	-	-
DR 600 S/R	15	17	-	-	-
DR 650 R/RE/RSE	15	17	-	-	-
DR 650 SE	17	20	-	-	-
XF 650 Freewind	17	20	-	-	-
LS 650/P savane	15	17	-	-	-
SV 650 / 650 S	17	17	-	-	-
VS 600 GL Intruder	15	17	-	-	-
GSX 750	-	-	-	-	-
GSX 750 F	15	17	-	-	-
GSX-R 750 W	20	20	-	-	-
GSX-R 750 (fino al 2001)	25	28	-	-	RUOTA ANTERIORE E POSTERIORE: 860 190 009
GSX-R 750 (dal 2002)	25	32	-	-	RUOTA ANTERIORE E POSTERIORE: 860 190 009
DR 800 S BIG	15	17	-	-	-
VX 800	15	17	-	-	-
VZ 800 Marauder	17	17	-	-	-
VS 800 GL Intruder	15	17	-	-	-
RF 900 R/RS2	20	20	-	-	-
GSX-R 1000 (fino al 02)	25	32	-	-	RUOTA ANTERIORE E POSTERIORE: 860 190 009
GSX-R 1000 (03/04/05)	25	32	-	-	RUOTA ANTERIORE E POSTERIORE: 860 190 009
DL 1000 V-Strom	20	20	-	-	-
SV 1000 / 1000 S	25	28	-	-	-
TL 1000 S	25	28	-	-	-
GSX 1100 G	17	20	-	-	-
GSX 1100 F	17	20	-	-	-
GSX-R 1100 W	20	20	-	-	-
GSF 1200/S/SA (Bandit)	20	24	-	-	RUOTA ANTERIORE E POSTERIORE: 860 190
GSX 1200	-	-	-	-	-
GSX 1300 R Hayabusa	25	32	-	-	PER LA RUOTA POSTERIORE: 860 190 009
VS 1400 GLP Intruder	15	17	-	-	-
VL 1500 LC Intruder	-	-	-	-	-



Yamaha MODELLO	DIAMETRO DELL'ASSE		BASCULLA MONOBRACCIO		NOTE
	anteriore	posteriore	anteriore	posteriore	Adattatore speciale (nr. d'ordine)
DT 125 R	15	20	-	-	-
SR 125	15	15	-	-	-
TDR 125	15	17	-	-	-
TW 125	15	17	-	-	-
XV 125	15	15	-	-	-
TZR 125	15	15	-	-	-
TDR 250	15	15	-	-	-
TZR 250	15	15	-	-	-
XV 250	15	15	-	-	-
RD 350	12	15	-	-	-
XT 350	15	17	-	-	-
WR 400 F	20	22	-	-	-
RD 500	15	17	-	-	-
SR 500 tutti i tipi	15	17	-	-	-
XP 500 T massimo anno di produzione 2002	14	14	-	-	-
XV 500	15	15	-	-	-
XV 535	17	15	-	-	-
XJ 550	15	17	-	-	-
XZ 550	15	17	-	-	-
Fazer 600	17	20	-	-	-
FZR 600	15	17	-	-	-
FZR 600 R	17	20	-	-	-
YZF 600 R Thundercat	17	20	-	-	-
YZF R6	22	28	-	-	-
TT 600 S/R	17	20	-	-	-
XJ 600 S/N	17	17	-	-	-
XJ 600	15	17	-	-	-
XT 600	15	17	-	-	-
XT 600	15	17	-	-	-
XT 600 E	15	17	-	-	-
XT 600 Z	15	17	-	-	-
XT 600 Z	15	17	-	-	-
XT 600 Z	15	17	-	-	-
SRX 600	15	17	-	-	-
XJ 650	15	17	-	-	-
XS 650	17	20	-	-	-
XS 650 SE	17	20	-	-	-
XVS 650	17	15	-	-	-
SZR 660	17	15	-	-	-
XTZ 660	15	17	-	-	-
FZ 750	15	17	-	-	-
FZ 750	15	17	-	-	-
FZR 750 R (Tipo 3CU)	15	17	-	-	-
FZR 750 R (Tipo 3PJ)	17	20	-	-	-
FZX 750	15	17	-	-	-
XJ 750	15	17	-	-	-

XJ 750	15	17	-	-	-
XS 750	17	20	-	-	-
XS 750 SE	15	17	-	-	-
XTZ 750	15	17	-	-	-
XV 750	15	17	-	-	-
XV 750	15	17	-	-	-
YZF 750	22	28	-	-	-
YZF R7	22	28	-	-	-
TDM 850	17	17	-	-	-
TRX 850	17	20	-	-	-
XS 850	17	20	-	-	-
XJ 900	15	17	-	-	-
XJ 900 S	17	17	-	-	-
FZR 1000	15	17	-	-	-
FZR 1000	17	20	-	-	-
FZR 1000 anno di produzione 91-93	17	20	-	-	-
YZF 1000 Thunderace	22	28	-	-	-
FZS 1000 FAZER (anno di produzione 2002)	17	28	-	-	-
GTS 1000	LK100	20	X	-	Per la RUOTA ANTERIORE: 1x 860e190 006
XV 1000	15	20	-	-	-
BT 1100 Bulldog	17	17	-	-	-
FJ 1100	15	20	-	-	-
XS 1100 (tutti i tipi)	17	20	-	-	-
XV 1100	15	17	-	-	-
XVS 1100	17	17	-	-	-
FJ 1200 (tutti i tipi)	15	20	-	-	-
XJR 1200	17	20	-	-	-
XVZ 12 T	17	20	-	-	-
V-max	17	20	-	-	-
T-Max / XP500 (SJ011)	15	17	-	-	-
FJR 1300 (RP041)	22	20	-	-	-
FJR 1300 (anno di produzione 2002)	17	22	-	-	-
XJR 1300 A	22	20	-	-	-
XVZ 13 T	17	20	-	-	-
XVZ 1300 A	22	20	-	-	-
XVZ 1300 TF	22	20	-	-	-
XV 1600	22	20	-	-	-
ROAD STAR WARRIOR	22	20	-	-	-
YZF R1	22	28	-	-	-
FZS 1000 (RN061)	22	28	-	-	-
XT 125 R	15	15	-	-	-
XT 125 X	15	15	-	-	-
YBR 125	15	15	-	-	-
XT 660 R	17	17	-	-	-
XT 660 X	17	17	-	-	-
YZF-R6 (2005)			-	-	-
FZ 6	22	28	-	-	-
MT-01	22	28	-	-	-

Triumph MODELLO	DIAMETRO DELL'ASSE		BASCULLA MONOBRACCIO		NOTE Adattatore speciale (nr. d'ordine)
	anteriore	posteriore	anteriore	posteriore	
TT 600	20	20	-	-	-
Daytona 675	20	20	-	-	-
Trident 750	25	20	-	-	-
Daytona Super II	25	20	-	-	-
Daytona 900	25	20	-	-	-
Adventurer 900	25	20	-	-	-
Legend TT	25	20	-	-	-
Thunderbird 900	25	20	-	-	-
Thunderbird Sport	25	20	-	-	-
Trident 900	25	20	-	-	-
Sprint ST	25	-	-	X	PER LA RUOTA POSTERIORE: 1x 860e190 004
Sprint RS	25	20	-	-	-
Speed Triple	25	-	-	X	PER LA RUOTA POSTERIORE: 1x 860e190 004
Trophy 900	25	20	-	-	-
Tiger 900	17	20	-	-	-
Daytona 955i	25	-	-	X	PER LA RUOTA POSTERIORE: 1x 860e190 004
Bonneville + T100	17	20	-	-	-
T 509	25	-	-	X	PER LA RUOTA POSTERIORE: 1x 860e190 004
T 595	25	-	-	X	PER LA RUOTA POSTERIORE: 1x 860e190 004
Tiger 1050	25	20	-	-	-
Trophy 1200	25	20	-	-	-
Daytona 1200	25	20	-	-	-
America/Speedmaster	25	20	-	-	-
Thruxton 900	17	20	-	-	-
ROCKET III	20	20	-	-	-

## 8. Pezzi di ricambio e accessori

### Pezzi di ricambio

**molla a compressione di gas**  
articolo nr. DU GA150 209



**braccio**  
articolo nr. 803e008 010  
2 Pezzi

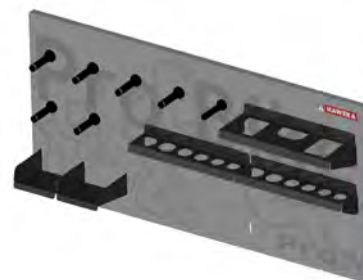


### 8.2 Accessori

**Pannello da muro ProBike Standard**  
articolo nr.: 900 008 142



**Pannello da muro ProBike Profi**  
articolo nr.: 900 008 143









**HAWEKA AG**

Kokenhorststraße 4 ♦ 30938 Burgwedel

☎ +49(0)5139/8996-0    📠 +49(0)5139/8996-222

[www.haweke.com](http://www.haweke.com) ♦ [Info@haweke.com](mailto:Info@haweke.com)